

Schuetz, Doris

Von: news@news.luebeck-tourismus.de im Auftrag von Lübeck Travemünde Marketing
[news@news.luebeck-tourismus.de]

Gesendet: Donnerstag, 13. November 2008 11:42

An: pr

Betreff: LTM-Fachnewsletter für Partner - November 2008

Haben Sie Probleme mit der Darstellung dieses Newsletters, verwenden Sie bitte diesen Link:
<http://news.luebeck-tourismus.de/ff/display.php?msgID=842554560&adr=pr@luebeck-tourismus.de>

**Ausgabe I/November 2008**

Sehr geehrte Frau Schütz,

willkommen zur ersten Ausgabe des Fachnewsletters für Partner der Lübeck und Travemünde Marketing GmbH (LTM).

Wir möchten Sie regelmäßig mit den neuesten Trends im Stadtmarketing und Tourismus versorgen, Ihnen Daten, Termine und Fakten mitteilen sowie Projekte und Kooperationen vorstellen.

Der neue Newsletter richtet sich an Kooperationspartner, Leistungsträger, Kollegen und alle Marketinginteressierten und ist Bestandteil der Service-Offensive der LTM.

Wenn Sie Fragen oder Anregungen zu unserem Fachnewsletter haben, wenden Sie sich bitte an unsere Presseabteilung, Frau Doris Annette Schütz, Tel. 0451/4091-903. Wenn Sie sich täglich aktuell über touristisch relevante Kulturtipps und Neuigkeiten informieren möchten, besuchen Sie bitte unsere Internetzeitung www.luebecknews.de.

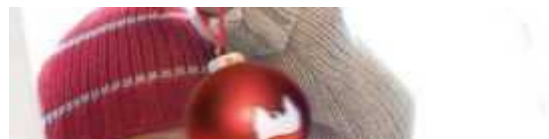
Vielen Dank für Ihr Interesse.
Wir freuen uns auf eine gute Zusammenarbeit!

Ihre
Lübeck und Travemünde Marketing GmbH

News**Neu: Kinderweihnachtsmarkt**

24. November bis 23. Dezember 2008

Zum ersten Mal öffnet der Kinder- und Familienweihnachtsmarkt an der Obertrave seine Pforten. Der Weihnachtsmarkt lädt zu einem

**Themen****News**

- Neu: Kinderweihnachtsmarkt
- Neue Partner für lübeckongress
- Weihnachtskooperation 2008
- Weihnachtsbeleuchtung
- Die Kotkattanne kommt
- Es werde Licht - Machen Sie mit
- Neue Flug- und ICE-Verbindung
- Late Night Shopping

Sei kein Frosch

- Wunscherfüller gefunden!
- Erfolg für Service-Offensive

Printprodukte

- Neu: TR Gastgeberverzeichnis

Zahlen und Fakten

- Übernachtungsstatistik

Festivals und Events

- Weihnachten bei Buddenbrooks
- Weihnachtsmärkte

Termine

vorweihnachtlichen Besuch mit der ganzen Familie in der "Weihnachtsstadt des Nordens" ein. Glitzernde Lichterketten, ein nostalgisches Kinderkarussell, tolle Mitmachangebote für Kinder und liebevoll dekorierte Stände sorgen für ein stimmungsvolles Winterflair. Die Weihnachtsbäckerei lädt die Kinder zum Plätzchenbacken ein und in den beiden Geschenkwerkstätten basteln sie eifrig Geschenke für Mama und Papa. Öffnungszeiten: täglich 11-21 Uhr. **LTM-Ansprechpartnerin: Jana Kürbis, Eventbüro, Tel. 0451-4091-901.**

Kinder- und Familienweihnachtsmarkt

Neue Partner für Lübeckkongress



Förderung des Geschäftsreisetourismus

Die Kooperation Lübeckkongress vermarktet Lübeck und Travemünde seit 2005 verstärkt als attraktive Tagungs- und Kongressregion, um das wichtige Segment des Geschäftsreisetourismus bzw. des MICE-Bereiches (Meetings, Incentives, Conventions, Events) weiterzuentwickeln und auszubauen. Tatkräftige Unterstützung und strategischen Beistand erhält Lübeckkongress seit dem 1. Oktober 2008 durch die Industrie- und Handelskammer zu Lübeck und ab 1. Januar 2009 durch die Kaufmannschaft zu Lübeck, die Finnlines Deutschland GmbH und das Maritim Strandhotel Travemünde. Darüber hinaus wird auch das neue RAMADA Hotel Lübeck Mitglied von Lübeckkongress werden, das im Frühjahr 2009 im alten Lübecker Handelshof eröffnet wird. Sollten wir auch Ihr Interesse geweckt haben, melden Sie sich gerne für unseren Lübeckkongress-Newsletter an. Vier mal im Jahr versorgen wir Sie mit interessanten Informationen rund um das Thema MICE.

LTM-Ansprechpartnerin: Annika Gehling,

Marketing, Tel. 0451-4091-913.

Anmeldung für den Newsletter Lübeckkongress

Weihnachtskooperation 2008

Macht hoch die Tür, die Tor' macht weit

Bereits zum vierten Mal hat das breite Bündnis verschiedener Akteure der Hansestadt Lübeck gemeinschaftlich ein Marketing- und Servicekonzept für das vorweihnachtliche Lübeck entwickelt und umgesetzt. Partner des "Gemeinschaftsprojektes Lübeck - Weihnachtsstadt des Nordens" sind in diesem Jahr: Deutscher Verband Frau und Kultur e. V. (Gruppe Lübeck), Ev.-Luth. Kirchenkreis Lübeck, FarceCrew Events, Hansestadt Lübeck (Bereich Märkte, Bereich Stadtplanung, Kulturbüro), Historischer Weihnachtsmarkt an der Marienkirche, Katholische Kirche Lübeck, KWL GmbH, Kunsthandwerkermarkt St. Petri, Kulturstiftung Hansestadt Lübeck/DIE LÜBECKER MUSEEN, Lübeck Management, LTM, Lübecker Singakademie e.V., Peschlow Veranstaltungsservice, Schaustellerverband und Wochenmarktverband, Stadtverkehr Lübeck GmbH, Theater Lübeck. Sponsoren der "Weihnachtsstadt des Nordens" sind in diesem Jahr: LindenArcaden, Lübecker Nachrichten, Löwen-Apotheke, Mail Boxes Etc., Niederegger, Stenzel's Werbebüro, Vicon und die HL (FB Planen und Bauen, FB Kultur) sowie die Straßengemeinschaft Fleischhauerstraße, die Interessengemeinschaft Huxstraße und das Mövenpick Hotel Lübeck. **LTM-Ansprechpartnerin: Karoline Lenz, Stadtmarketing, Tel. 0451-4091-928.**

Weihnachtskooperation



Weihnachtsbeleuchtung



Soviel steht fest: Die Lübecker Altstadt erstrahlt vom 24. November bis zum 05. Januar wieder im weihnachtlichen Lichterglanz und lädt zu einem stimmungsvollen Besuch der beliebten Weihnachtsmärkte, zum Genuss der Kulturangebote und zum Shoppen in den festlich geschmückten Einkaufsstraßen ein. Gemeinsam haben das Lübeck Management e.V., die Kaufmannschaft zu Lübeck, der Verband der Marktkaufleute und der Schaustellerverband Lübeck und Region e.V. sowie LTM eine einvernehmliche und mit dem großen Engagement von Sponsoren auch realisierbare Lösung für dieses Jahr gefunden. Wie das Lübeck-Management mitteilte, stehen in diesem Jahr noch insgesamt 38 Lichtmasten inkl. Wogenaufsätzen für die Dekoration in den zentralen Straßen der Innenstadt zur Verfügung. 14 Masten plus Wogenaufsätze werden in der Großen Burgstraße und 24 Masten mit Aufsätzen im Verlauf der Holstenstraße installiert. Auf die Aufstellung von Lichtmasten in der Breiten Straße wird aufgrund des festlich geschmückten Weihnachtsmarktes auf dem Markt und in der Fußgängerzone zugunsten der anderen zentralen Straßenzüge verzichtet. Wie gewohnt sorgen weitere 30 Masten, leuchtende Weihnachtssterne und der Schriftzug "Herzlich Willkommen" der Straßengemeinschaft in der Mühlenstraße für Weihnachtsstimmung und auch die Straßengemeinschaft Fleischhauerstraße wird ihren Straßenzug wie in den Vorjahren festlich gestalten. Die Interessengemeinschaft Huxstraße wird ihre Weihnachtsbeleuchtung am 28. November im Rahmen des Winterfestes der Straße und des Late Night Shoppings einschalten.

Lichterglanz in der Weihnachtsstadt

Die Kotkatanne kommt

Für ein stimmungsvolles Entree der "Weihnachtsstadt des Nordens" sorgt auch wieder die prächtige Tanne aus Lübecks finnischer Partnerstadt Kotka, die in diesem Jahr unter der Schirmherrschaft des Verbandes der Marktkaufleute steht. Seit vielen Jahren wird zur Vorweihnachtszeit ein Baum von stattlicher Größe aus Finnlands Wäldern als Geschenk Kotkas nach Lübeck verschifft. Die Tanne wird am 24. November auf der Grünfläche vor dem Holstentor aufgestellt und mit glitzernden Lichterketten geschmückt. Der Abbau erfolgt traditionsgemäß am Tag nach den Heiligen Drei Königen. Folgende Firmen sind als Sponsoren an der Aufstellung und dem Transport der Tanne beteiligt: Finnlines AG Deutschland, Spedition Otto Longuet GmbH, Junghans-Montagelifte und E.ON Hanse AG.



Lichterglanz zur Weihnachtszeit

Es werde Licht - Machen Sie mit



Gemeinsam mit den Geschäftsleuten und Gastronomen in der Innenstadt möchten das Lübeck Management, die Kaufmannschaft zu Lübeck, der Schaustellerverband Lübeck und Region sowie die LTM eine weihnachtlich beleuchtete Altstadt realisieren. Die Idee: Vor den Geschäften, Restaurants und weiteren Gebäuden der Altstadt sollen vom 24.11.-31.12.2008 weihnachtlich dekorierte Nordmann-Tannen aufgestellt werden. Die Tanne ist 2,40m hoch, steht in einem roten Holzkübel und ist mit Lichterketten mit 190 Glühlämpchen, roten Kugeln und Strohsternen geschmückt. Die Kosten inkl. An- und Abtransport und MwSt betragen 175,53 Euro pro Stück.

Wer solch einen geschmückten Weihnachtsbaum gern vor seinem Geschäft in der Innenstadt aufstellen möchte, wende sich bitte an die **LTM, Karoline Lenz, Stadtmarketing, Tel. 0451-4091-928.**

Lichterglanz

Neue Flug- und ICE-Verbindung

Erste innerdeutsche Flugverbindung ab Lübeck und ICE-Direktverbindung München-Lübeck

Die irische Fluggesellschaft Ryanair bietet seit dem 27. Oktober die innerdeutsche Strecke ab Lübeck nach Frankfurt Hahn an. Geflogen wird täglich mit einer Boeing 737-800 (189 Sitze). Ab dem Frankfurt Hahn Airport kann die Innenstadt von Frankfurt am Main (ca. 120 km) sowie der Flughafen Frankfurt/ Main bequem mit einer Busverbindung erreicht werden. Außerdem bietet Ryanair im aktuellen Winterflugplan 2008/09 fünf weitere interessante Destinationen in vier verschiedenen Ländern zu günstigen Flugpreisen ab Lübeck an: Dublin, London Stansted, Stockholm Skavsta, Mailand Bergamo und Pisa.

Ab Dezember 2008 richtet die Deutsche Bahn im Zuge der Elektrifizierung der Bahnstrecke Hamburg-Lübeck eine direkte ICE-Verbindung von München nach Lübeck ein.

Flughafen Lübeck



Late Night Shopping



Weihnachtsbummel am 28. November bis 24.00 Uhr

Wer gern in der Vorweihnachtszeit einmal bis Mitternacht einen ausgiebigen und entspannten Weihnachtsbummel machen möchte, der ist beim 'Late Night Shopping' in der Lübecker Altstadt am Freitag, 28. November, genau richtig. Die Geschäfte in der Innenstadt und auch die Weihnachtsmärkte am Markt, in der Breiten Straße und auf dem Koberg sowie der Kunsthandwerkermarkt St. Petri haben bis Mitternacht geöffnet.

Tipp: Die Huxstraße lädt am 28. November ab 13.00 bis 24.00 Uhr zum Winterfest ein! Genießen Sie bis in die Nachtstunden die glitzernde Weihnachtsstadt und tolle Shoppingangebote!

Lübeck Management

Sei kein Frosch

Wunscherfüller gefunden!

Verleihung des Service-Award

Herzlichen Glückwunsch! Die LTM hat am 29. September 2008 im Rahmen ihrer Service-Offensive erstmalig die beiden service- und gastfreundlichsten Unternehmen in Lübeck und Travemünde offiziell mit dem Service-Award ausgezeichnet. Der Award wurde in zwei Kategorien vergeben: Der Publikumspreis ging an die Strandkorbvermietung Aichholzer in Travemünde und der Fachjurypreis an die Löwen-Apotheke in Lübeck. Die Verleihung fand im Rahmen der Abendveranstaltung des "Marketingfieber", Forum für Tourismus, Stadtmarketing und Kultur, in den Media Docks statt. Die Service-Offensive wird von der Volksbank Lübeck als Hauptsponsor unterstützt.

Verleihung am 29. September



Erfolg für Service-Offensive



Die LTM startete im September 2007 die Kampagne zur Service-Offensive in Lübeck und Travemünde. Mittlerweile wurden bereits 21 Betriebe mit dem Service-Siegel "ServiceQualität Schleswig-Holstein" ausgezeichnet. Ganz frisch zertifiziert wurde im Oktober

die Firma Karstadt in Lübeck. Bisher wurden 126 Qualitäts-Coaches aus insgesamt 60 Partnerunternehmen ausgebildet. Der nächste Workshop zur Ausbildung weiterer Qualitäts-Coaches findet am 24./25. November statt. Die Initiative für dieses außerordentliche Engagement wurde im Februar 2008 mit dem Innovationspreis des Stadtmarketingpreises Schleswig-Holstein belohnt. Die Service-Offensive wird von der Volksbank Lübeck als Hauptsponsor unterstützt. **LTM-Ansprechpartnerin: Dorothee Beck-Broichsitter, Tel. 0451-4091920.**

Service-Offensive

Printprodukte

Neu: TR Gastgeberverzeichnis

Druckfrisch

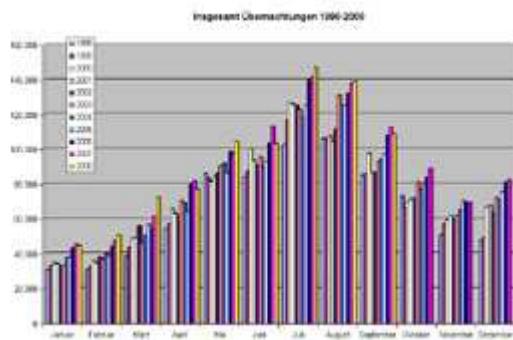
Das überarbeitete Travemünder Gastgeberverzeichnis 2009 (Auflage: 55.000) bietet auf sechzig im Magazinstil gestalteten Seiten einen informativen Überblick über Hotels, Ferienhäuser und -wohnungen, Apartments und Gästezimmer im Ostseeheilbad Travemünde. Der Serviceteil mit Ausflugstipps, Sportangeboten, Wellness & Beauty, Erlebnisbausteinen, Infos rund um die OstseeCard, Stadtplan und Travemünde ABC rundet die Travemünde-Information ab. Das Gastgeberverzeichnis ist eine perfekte Orientierungs- und Planungshilfe für den Gast und ein wichtiges Werbemittel für Vermieter. Es enthält im Hauptteil alle nach den Richtlinien des Deutschen Tourismusverbandes (DTV) und des Deutschen Hotel- und Gaststättenverbandes (DEHOGA) klassifizierten Unterkünfte. Im eingeklebten Beileger finden sich die nicht klassifizierten Unterkünfte. Das Gastgeberverzeichnis wird im Welcome Center in Travemünde und Lübeck an interessierte Gäste ausgegeben, über das Call Center der Lübeck und Travemünde Marketing GmbH an alle Interessenten im "Travemünde Paket" verschickt und auf ausgewählten Publikums- und Fachmessen verteilt. **LTM-Ansprechpartnerin: Andrea Meiswinkel, Marketing, Tel. 0451-4091-922.**



Travemünde Infos

Zahlen und Fakten

Übernachtungsstatistik



191.225).

Die Hansestadt Lübeck zieht eine positive Zwischenbilanz in der Übernachtungsstatistik Januar bis September 2008. Laut Angaben des Bereiches Logistik, Statistik und Wahlen der Hansestadt Lübeck konnte von Januar bis September mit 847.635 Übernachtungen insgesamt ein leichtes Plus von 0,7 % im Vergleich zum Vorjahreszeitraumes (2007: 841.556) erzielt werden. Die Zahl der Ankünfte lag bei 402.279 (2007: 394.374), das entspricht einem Plus von 2,0 %. Im Bereich der inländischen Übernachtungen konnte die Hansestadt mit 650.861 Übernachtungen das hohe Vorjahresniveau erreichen und mit 0,1 % leicht zulegen. In der Auslandsstatistik wurde mit 196.774 Übernachtungen ein Zuwachs von 2,9 % erzielt (2007:

LTM-Ansprechpartnerin: Doris Annette Schütz, Pressestelle, Tel. 0451-4091-903.

Festivals und Events

Weihnachten bei Buddenbrooks

"Weihnachten bei Buddenbrooks" - das putzt ganz ungemein! Die Lübeck und Travemünde Marketing GmbH (LTM) erfüllt in Zusammenarbeit mit dem Buddenbrookhaus, dem Kulturforum Burgkloster und dem Scandic Hotel Lübeck auch in diesem Jahr wieder (vor)weihnachtliche Wünsche der besonderen Art und sorgt für eine Einstimmung auf den Kinostart des neuen Breloer-Kinofilms "Buddenbrooks - Ein Geschäft von einiger Größe". Literaturfreunde erhalten die aufregende Gelegenheit, "Weihnachten bei Buddenbrooks" live mitzuerleben. Mindestteilnehmerzahl: 40 Personen. Termine am 29. November sowie am 5., 6. und 13. Dezember.
LTM-Ansprechpartnerin: Alexandra Grothe, Touristbüros, Tel. 0451-4091-957.



Weihnachten bei Buddenbrooks

Weihnachtsmärkte



Macht hoch die Tür, die Tor' macht weit

Unter diesem Motto lädt die Hansestadt Lübeck zu einem vorweihnachtlichen Besuch und einmaligen kulturellen Adventserlebnis im UNESCO-Welterbe ein. Offiziell eröffnet wird die "Weihnachtsstadt des Nordens" mit einem Familiengottesdienst in St. Marien am 26. November (16.30 Uhr) und der anschließenden Lichterprozession mit "Adventsleuchten" von der Marienkirche bis zur Petrikirche.

Veranstaltungszeiten der Märkte:

Kinder- und Familienweihnachtsmarkt (24.11.-23.12.), Weihnachtsmarkt rund um das Rathaus und in der Breiten Straße bis zum Koberg (24.11.-30.12., am 28.11. Late Night Shopping, am 24.12. bis 14.00 Uhr geöffnet, am 25./26.12. geschlossen), Kunsthandwerkermarkt im Heiligen-Geist-Hospital (28.11.-8.12.), Kunsthandwerkermarkt St. Petri (26.11.-14.12.), Historischer Weihnachtsmarkt auf dem Marienkirchhof (27.11.-23.12.), Weihnachtsmärchenwald an der Marienkirche (24.11.-23.12.), Weihnachten bei Buddenbrooks (29.11., 05./06./13.12.), Weihnachts-Basar im Hause Niederegger (26.11.-17.12.), "Lüb'sche Wiehnacht" in Schuppen 6, An der Untertrave (22./23.11. u. 29./30.11.). Zahlreiche Theatervorstellungen, Basare, Feste, Konzerte und Lesungen in Lübecks Kirchen und Museen vervollständigen das stimmungsvolle Programm.

Lübecker Weihnachtsmärkte

Termine

2. Regionalkongress 2008 "Talente fördern, Technologie stärken"

und Verleihung Schmidt-Römhild-Technologiepreis des Landes Schleswig-Holstein
 Termin: 17.11.2008, 13.00 Uhr, in den MediaDocks Lübeck
 Info und Anmeldung unter www.ihk-schleswig-holstein.de

tourismustag schleswig-holstein 2008*

Termin: 19.11.2008 im MARITIM Seehotel, Timmendorfer Strand
 Info und Anmeldung unter www.tourismustag-sh.de

Workshop für Service-Coaches

Nächster Termin: 24. und 25.11.2008 in der Musik- und Kongreßhalle
 LTM-Ansprechpartnerin: Dorothee Beck-Broichsitter, Tel. 0451-4091 920

"Filmtourismus in Schleswig-Holstein"

Eine Veranstaltung der Filmförderung Hamburg Schleswig-Holstein GmbH und der TASH GmbH während der Mediatage Nord in der IHK Kiel
 Termin: 25.11.2008 im Hauptsitz der Förde Sparkasse, Lorentzendamm 28-30, 24103 Kiel
 Info und Anmeldung: TASH GmbH, Tel.: 0431/6 00 58 49 (Anmeldeschluss: 21. November)

Runder Tisch Servicequalität

Nächster Termin: 1.12.2008 in großer Runde
mit allen Service-Coaches aus Schleswig-Holstein in Heide
LTM-Ansprechpartnerin: Dorothee Beck-Broichsitter, Tel. 0451-4091 920

Datenschutz und Abbestellen:

Dieser Newsletter wurde an pr@luebeck-tourismus.de gesendet. Dieser Newsletter wird Ihnen ausschließlich mit Ihrem Einverständnis zugesandt. Wollen Sie diesen Newsletter in Zukunft nicht mehr erhalten, klicken Sie bitte **hier** .

Lübeck und Travemünde Marketing GmbH,
Holstentorplatz 1, 23552 Lübeck, Email: info@luebeck-tourismus.de

Geschäftsführer: Andrea Gastager, Handelsregister: Registergericht Lübeck,
HR B 4540, Umsatzsteueridentifikationsnummer: DE 225 208 152

• Copyright Lübeck und Travemünde Marketing GmbH 2008 •