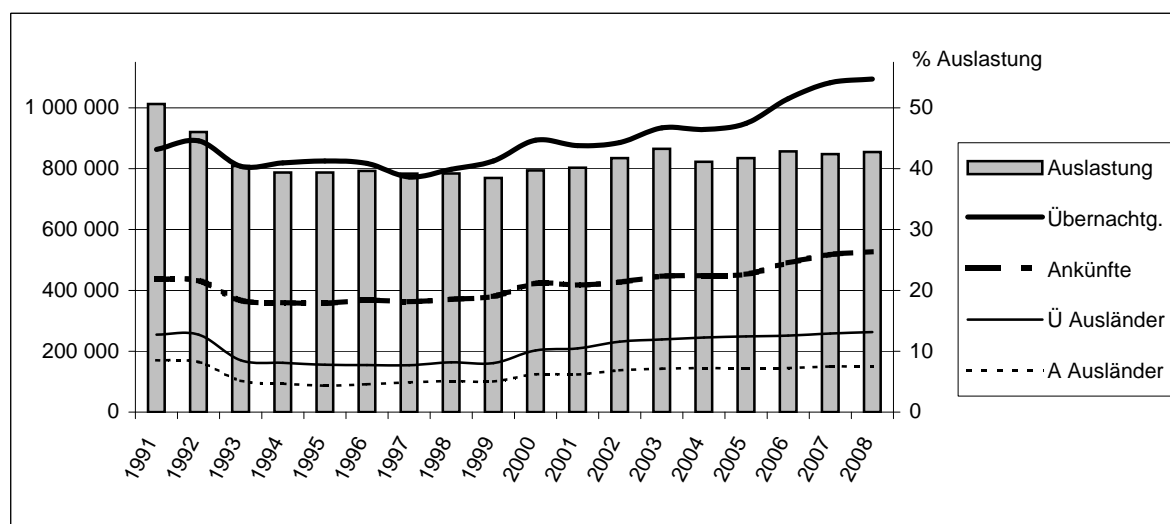


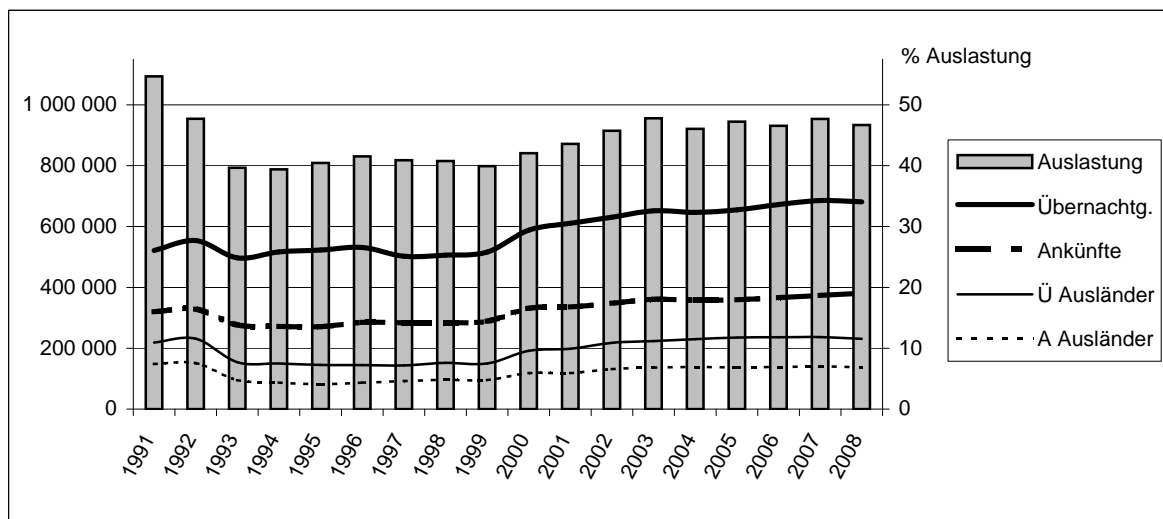
## Hansestadt Lübeck insgesamt

Jahr	Betriebe	Betten	Ankünfte	dar. von Ausländern	Übernach- tungen	dar. von Ausländern	Verwd. (Tage)	Ausltg. in %	Übern. p. Bett
1970	109	3 558	241 901	98 705	568 510	212 185	2,35	43,8	159,8
1971	101	3 383	230 938	90 444	525 606	187 503	2,28	42,6	155,4
1972	97	3 420	223 210	88 746	508 987	184 378	2,28	40,7	148,8
1973	98	3 694	227 027	82 857	530 582	156 128	2,34	39,4	143,6
1974	102	3 768	251 827	85 154	563 556	152 982	2,24	41,0	149,6
1975	101	3 761	256 164	87 036	572 198	155 515	2,23	41,7	152,1
1976	106	3 971	249 989	83 420	591 386	158 953	2,37	40,7	148,9
1977	105	3 854	258 165	82 664	587 196	150 692	2,27	41,7	152,4
1978	104	3 904	257 327	80 248	595 191	146 823	2,31	41,8	152,5
1979	106	3 976	258 961	89 097	616 762	152 570	2,38	42,5	155,1
1980	106	3 813	266 938	84 787	664 722	145 865	2,49	47,6	174,3
1981	98	3 996	268 640	89 905	587 607	150 436	2,19	40,3	147,0
1982	93	3 684	273 458	83 316	535 571	128 419	1,96	39,8	145,4
1983	89	4 088	285 500	83 371	577 969	119 243	2,02	38,7	141,4
1984	86	4 141	288 903	95 493	578 658	137 912	2,00	38,2	139,7
1985	81	4 161	298 230	109 678	585 958	165 639	1,96	38,6	140,8
1986	82	4 213	326 136	136 003	654 266	209 072	2,01	42,5	155,3
1987	82	4 052	298 803	117 015	640 136	162 676	2,14	43,3	158,0
1988	84	4 653	304 004	116 871	619 959	168 832	2,04	36,4	133,2
1989	85	4 502	349 937	145 757	689 645	212 437	1,97	42,0	153,2
1990	84	4 482	410 318	157 526	807 939	236 677	1,97	49,4	180,3
1991	82	4 671	436 119	170 613	863 276	254 710	1,98	50,6	184,8
1992	91	5 293	432 353	164 857	891 675	254 483	2,06	46,0	168,5
1993	85	5 471	367 454	103 334	807 897	170 441	2,20	40,5	147,7
1994	88	5 699	360 095	93 592	819 301	162 003	2,28	39,4	143,8
1995	93	5 744	357 837	87 055	825 370	155 541	2,31	39,4	143,7
1996	92	5 638	367 717	91 785	817 746	154 505	2,22	39,6	145,0
1997	94	5 401	363 089	97 647	772 643	154 116	2,13	39,2	143,1
1998	95	5 576	370 856	102 306	798 050	163 781	2,15	39,2	143,1
1999	100	5 875	380 465	100 445	825 440	160 892	2,17	38,5	140,5
2000	104	6 151	423 025	124 095	893 945	202 566	2,11	39,7	145,3
2001	102	5 976	417 647	123 493	876 025	209 447	2,10	40,2	146,6
2002	96	5 813	427 185	137 262	885 793	231 318	2,07	41,7	152,4
2003	95	5 916	446 630	142 586	934 491	238 629	2,09	43,3	158,0
2004	95	6 171	448 516	144 428	928 877	244 906	2,07	41,1	150,5
2005	92	6 229	452 929	143 127	949 193	248 994	2,10	41,7	152,4
2006	93	6 588	490 392	144 792	1 030 183	251 429	2,10	42,8	156,4
2007	92	6 998	517 611	149 968	1 082 847	258 519	2,09	42,4	154,7
2008	90	6 999	527 183	149 329	1 094 855	262 987	2,08	42,7	156,4



## Lübeck o. Trvmd.

Jahr	Betriebe	Betten	Ankünfte	dar. von Ausländern	Übernach- tungen	dar. von Ausländern	Verwd. (Tage)	Ausltg. in %	Übern. p. Bett
1970	55	1 938	181 146	73 317	300 615	118 560	1,66	42,5	155,1
1971	53	1 892	167 277	64 439	284 921	101 734	1,70	41,3	150,6
1972	51	1 866	159 689	63 566	271 524	95 845	1,70	39,8	145,5
1973	53	1 882	157 098	62 250	262 550	92 750	1,67	38,2	139,5
1974	54	1 875	160 242	60 921	258 372	88 978	1,61	37,8	137,8
1975	53	1 846	171 077	66 202	266 979	97 627	1,56	39,6	144,6
1976	54	1 872	161 833	61 059	270 524	96 960	1,67	39,5	144,5
1977	53	1 873	156 729	59 261	263 306	90 864	1,68	38,5	140,6
1978	54	1 942	161 715	59 375	270 695	93 763	1,67	38,2	139,4
1979	58	2 105	173 243	67 282	295 173	108 563	1,70	38,4	140,2
1980	57	2 043	182 310	69 163	321 699	115 232	1,76	43,0	157,5
1981	53	2 246	197 349	76 470	337 775	119 985	1,71	41,2	150,4
1982	52	1 950	178 864	71 025	294 963	105 040	1,65	41,4	151,3
1983	48	1 995	178 933	72 887	292 103	102 431	1,63	40,1	146,4
1984	47	2 047	183 585	80 643	297 218	114 280	1,62	39,7	145,2
1985	44	2 014	187 670	85 655	307 184	126 745	1,64	41,8	152,5
1986	46	2 095	195 899	94 921	319 147	142 269	1,63	41,7	152,3
1987	48	2 189	199 481	93 475	319 888	131 197	1,60	40,0	146,1
1988	48	2 460	199 392	92 416	320 098	129 351	1,61	35,6	130,1
1989	50	2 502	241 946	119 360	387 153	169 302	1,60	42,4	154,7
1990	47	2 452	290 859	131 325	475 343	192 771	1,63	53,1	193,9
1991	45	2 611	319 723	148 223	521 164	218 660	1,63	54,7	199,6
1992	51	3 174	328 620	150 754	554 200	231 398	1,69	47,7	174,6
1993	51	3 434	276 882	95 239	497 157	153 889	1,80	39,7	144,8
1994	54	3 590	272 105	87 230	516 452	150 128	1,90	39,4	143,9
1995	55	3 542	270 808	81 704	523 056	144 941	1,93	40,5	147,7
1996	56	3 495	285 084	86 623	531 125	144 805	1,86	41,5	152,0
1997	56	3 363	283 802	91 911	502 205	143 425	1,77	40,9	149,3
1998	56	3 401	284 023	96 344	505 969	151 809	1,78	40,8	148,8
1999	57	3 542	289 053	94 976	516 240	149 907	1,79	39,9	145,7
2000	60	3 819	331 610	118 284	588 025	191 463	1,77	42,1	154,0
2001	59	3 839	335 848	118 189	610 603	198 434	1,82	43,6	159,1
2002	56	3 778	347 848	131 559	630 695	217 711	1,81	45,7	166,9
2003	53	3 738	360 797	136 494	652 049	223 798	1,81	47,8	174,4
2004	52	3 836	357 787	138 251	646 628	229 749	1,81	46,1	168,6
2005	54	3 797	359 418	137 462	654 717	234 914	1,82	47,2	172,4
2006	54	3 956	366 261	138 355	672 216	236 215	1,84	46,6	169,9
2007	52	3 937	373 434	139 938	685 431	236 624	1,84	47,7	174,1
2008	54	3 989	380 864	137 884	681 512	230 814	1,79	46,7	170,8



## Travemünde

Jahr	Betriebe	Betten	Ankünfte	dar. von Ausländern	Übernach- tungen	dar. von Ausländern	Verwd. (Tage)	Ausltg. in %	Übern. p. Bett
1970	54	1 620	60 755	25 388	267 895	93 625	4,41	45,3	165,4
1971	48	1 491	63 661	26 005	240 685	85 769	3,78	44,2	161,4
1972	46	1 554	63 521	25 180	237 463	88 533	3,74	41,8	152,8
1973	45	1 812	69 929	20 607	268 032	63 378	3,83	40,5	147,9
1974	48	1 893	91 585	24 233	305 184	64 004	3,33	44,2	161,2
1975	48	1 915	85 087	20 834	305 219	57 888	3,59	43,7	159,4
1976	52	2 099	88 156	22 361	320 862	61 993	3,64	41,8	152,9
1977	52	1 981	101 436	23 403	323 890	59 828	3,19	44,8	163,5
1978	50	1 962	95 612	20 873	324 496	53 060	3,39	45,3	165,4
1979	48	1 871	85 718	21 815	321 589	44 007	3,75	47,1	171,9
1980	49	1 770	84 628	15 624	343 023	30 633	4,05	53,0	193,8
1981	45	1 750	71 291	13 435	249 832	30 451	3,50	39,1	142,8
1982	41	1 734	94 594	12 291	240 608	23 379	2,54	38,0	138,8
1983	41	2 093	106 567	10 484	285 866	16 812	2,68	37,4	136,6
1984	39	2 094	105 318	14 850	281 440	23 632	2,67	36,7	134,4
1985	37	2 147	110 560	24 023	278 774	38 894	2,52	35,6	129,8
1986	36	2 118	130 237	41 082	335 119	66 803	2,57	43,3	158,2
1987	34	1 863	99 322	23 540	320 248	31 479	3,22	47,1	171,9
1988	36	2 193	104 612	24 455	299 861	39 481	2,87	37,4	136,7
1989	35	2 000	107 991	26 397	302 492	43 135	2,80	41,4	151,2
1990	37	2 030	119 459	26 201	332 596	43 906	2,78	44,9	163,8
1991	37	2 060	116 396	22 390	342 112	36 050	2,94	45,5	166,1
1992	40	2 119	103 733	14 103	337 475	23 085	3,25	43,5	159,3
1993	34	2 037	90 572	8 095	310 740	16 552	3,43	41,8	152,5
1994	34	2 109	87 990	6 362	302 849	11 875	3,44	39,3	143,6
1995	38	2 202	87 029	5 351	302 314	10 600	3,47	37,6	137,3
1996	36	2 143	82 633	5 162	286 621	9 700	3,47	36,5	133,7
1997	38	2 038	79 287	5 736	270 438	10 691	3,41	36,4	132,7
1998	39	2 175	86 833	5 962	292 081	11 972	3,36	36,8	134,3
1999	43	2 326	91 412	5 499	309 200	11 027	3,38	36,4	132,9
2000	44	2 332	91 415	5 811	305 920	11 103	3,35	35,8	131,2
2001	43	2 138	81 799	5 304	265 422	11 013	3,24	34,0	124,1
2002	41	2 035	79 337	5 703	255 098	13 607	3,22	34,3	125,4
2003	42	2 178	85 833	6 092	282 442	14 831	3,29	35,5	129,7
2004	42	2 335	90 729	6 177	282 249	15 157	3,11	33,0	120,9
2005	38	2 432	93 511	5 665	294 476	14 080	3,15	33,2	121,1
2006	39	2 632	124 131	6 437	357 967	15 214	2,88	37,3	136,0
2007	40	3 061	144 177	10 030	397 416	21 895	2,76	35,6	129,8
2008	36	3 010	146 319	11 445	413 343	32 173	2,82	37,5	137,3

