



+++ Lübecker Zahlen +++ Aktuell +++ Lübecker Zahlen +++ Aktuell +++ Lübecker Zahlen +++ Aktuell +++

# Statistik aktuell

**Ausgabe Nr. 1/2009**

vom 30.01.2009

## Demographie

### Bevölkerungsstand

Rückblick 31.12.	Anzahl Einw.
1990	217 592
2000	215 267
2007	213 865

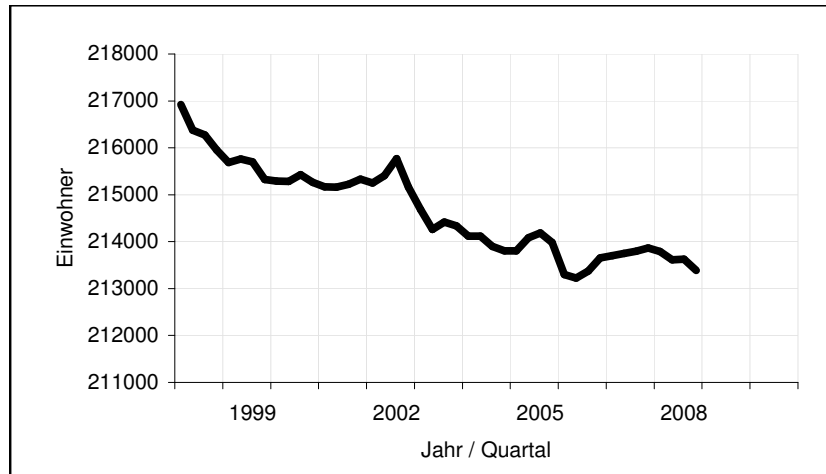
#### Aktuelle Entwicklung

31.03.2008	213 790
30.06.2008	213 610
30.09.2008	213 624
31.12.2008	213 385

Veränderung in 2008: - 480

Quelle: Melderegister

Entwicklung 1998-2008



## Demographie

### Kinder

Rückblick 31.12.	Anzahl 0-17 J.
1980	47 494
2000	35 295
2007	33 609

#### Aktuelle Entwicklung 2008 (0-17 J.)

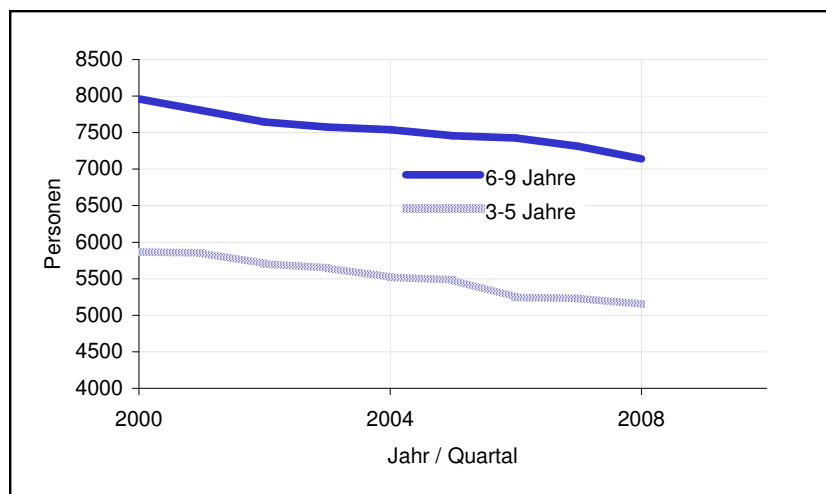
31.03.2008	33 477
30.06.2008	33 359
30.09.2008	33 294
31.12.2008	33 148

darunter 3-5 J.

31.03.2008	5 273
30.06.2008	5 274
30.09.2008	5 173
31.12.2008	5 154

Quelle: Melderegister

Entwicklung 2000-2008



## Demographie

### Personen im erwerbsfähigen Alter

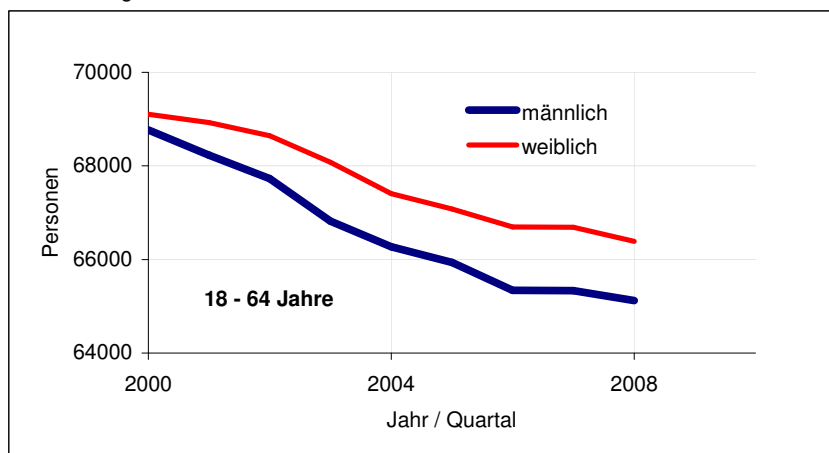
Rückblick 31.12.	Anzahl 18-64 J.
1990	142 085
2000	137 873
2007	132 027

#### Aktuelle Entwicklung 2008

31.03.2008	131 936
30.06.2008	131 817
30.09.2008	131 722
31.12.2008	131 511

Quelle: Melderegister

Entwicklung 2000-2008





Statistik aktuell - Seite 2

Demographie

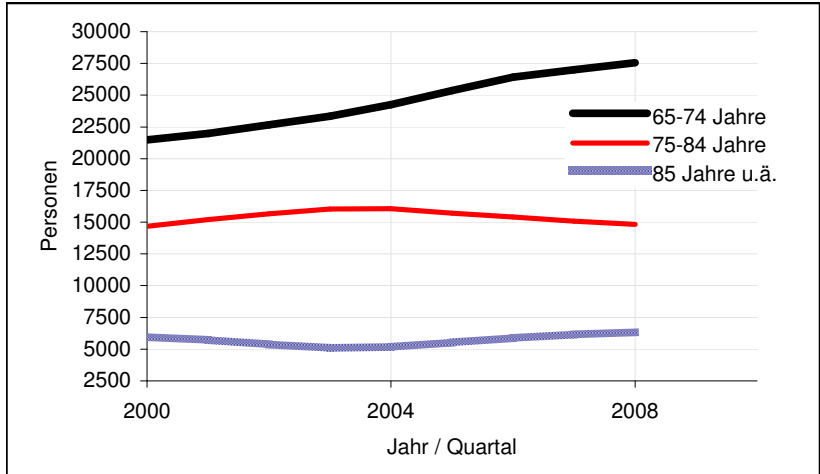
Ältere Personen ( 65 u. älter )

Rückblick 31.12.	Anzahl
2005	46 604
2006	47 681
2007	48 229

Aktuelle Entwicklung 2008	Anzahl
31.03.2008	48 377
30.06.2008	48 434
30.09.2008	48 608
31.12.2008	48 726

Quelle: Melderegister

Entwicklung 2000-2008



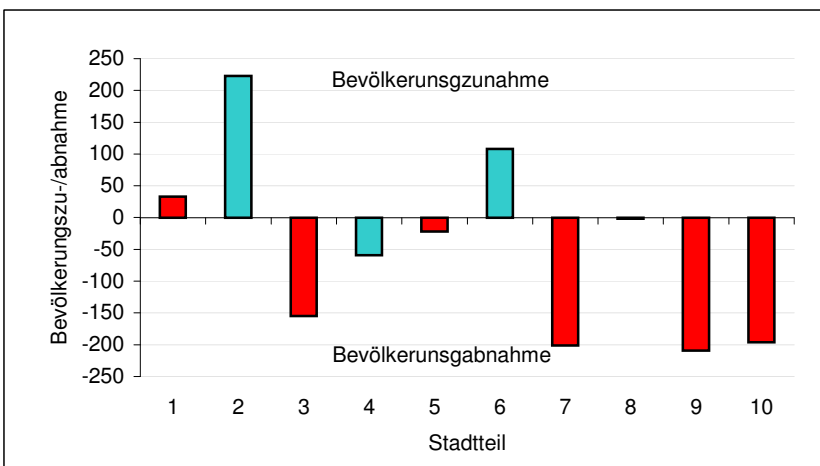
Demographie

Einwohner nach Stadtteilen

Stadtteile	31.12.07	31.12.08
01 - Innenstadt	13 607	13 640
02 - St. Jürgen	41 220	41 443
03 - Moisling	11 530	11 375
04 - Buntekuh	10 582	10 523
05 - St. Lorenz Süd	15 014	14 992
06 - St. Lorenz Norc	41 915	42 023
07 - St. Gertrud	41 976	41 775
08 - Schlutup	5 758	5 756
09 - Kücknitz	18 450	18 241
10 - Travemünde	13 813	13 617

Quelle: Hansestadt Lübeck, Statistikstelle

Veränderung in 2008



Wirtschaft

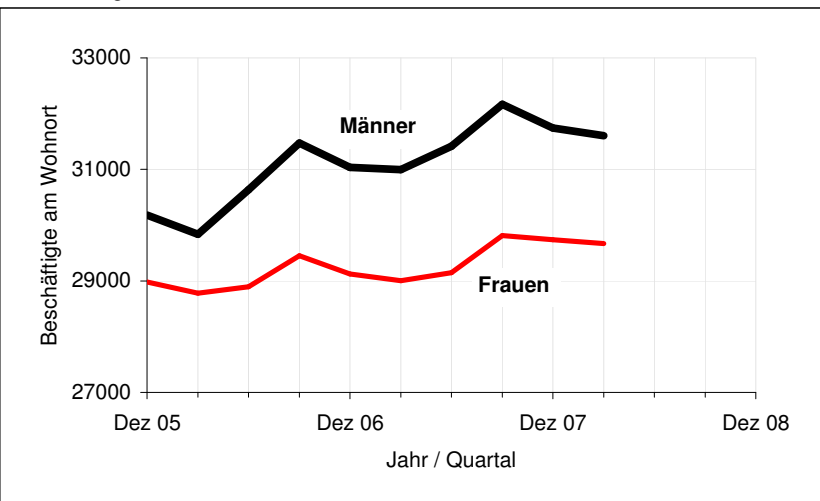
Sozialversicherungspflichtig Beschäftigte

Rückblick 30.06.	am Wohnort	Arbeitsort
2000	65 665	80 618
2006	59 530	76 968
2007	60 564	78 794

Aktuelle Entwicklung 2008	am Wohnort	Arbeitsort
31.03.2008	61 278	80 443
30.06.2008	.	.
30.09.2008	.	.
31.12.2008	.	.

Quelle: Bundesagentur für Arbeit

Entwicklung 2005-2008





Statistik aktuell - Seite 3

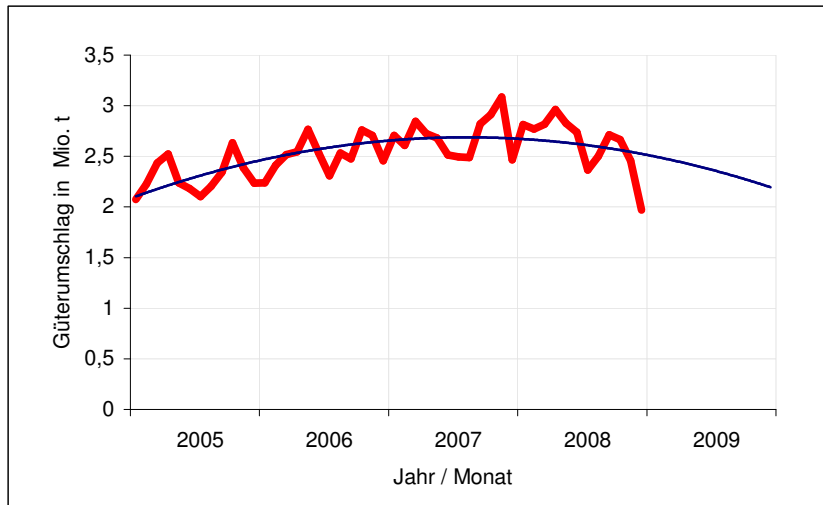
Wirtschaft

**Güterumschlag im Hafen**

Rückblick	Anzahl	
2005	18 000 571	
2006	25 707 439	
2007	32 341 712	
<b>2008 in Mio. t</b>		
	<b>2009</b>	<b>2008</b>
Januar	-	2,815
Februar	-	2,770
März	-	2,817
April	-	2,961
Mai	-	2,827
Juni	-	2,738
Juli	-	2,365
August	-	2,501
September	-	2,713
Oktober	-	2,666
November	-	2,458
Dezember	-	1,969

Quelle: Hansestadt Lübeck, Statistikstelle

Entwicklung 2005-2008



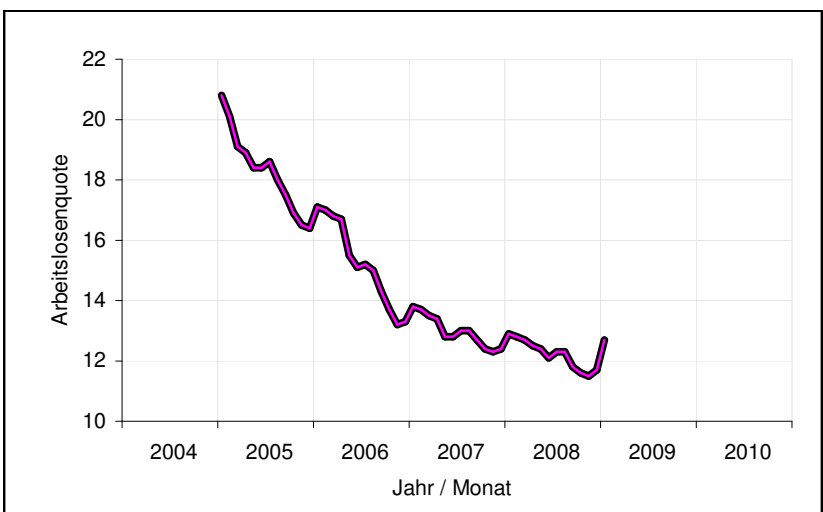
Wirtschaft / Soziales

**Arbeitslosenquote insg.**

Rückblick JD	Quote *)	
2006	13,3	
2007	12,4	
2008	...	
<b>Aktuelle Entwicklung 2009</b>		
	<b>2009</b>	<b>2008</b>
Januar	12,7	12,9
Februar	-	12,8
März	-	12,7
April	-	12,5
Mai	-	12,4
Juni	-	12,1
Juli	-	12,3
August	-	12,3
September	-	11,8
Oktober	-	11,6
November	-	11,5
Dezember	-	11,7

Quelle: Bundesagentur für Arbeit

Entwicklung 2005-2008



\*) bezogen auf alle zivilen Erwerbspersonen

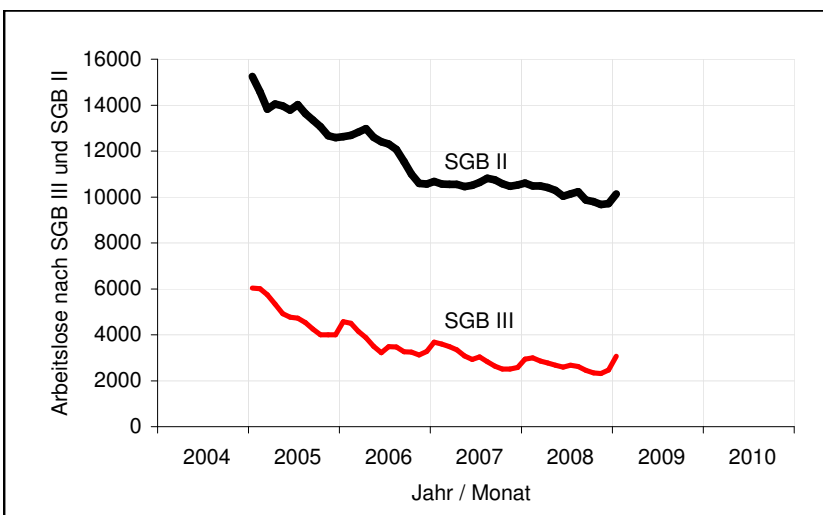
Soziales

**Arbeitslose nach SGB III u. SGB II**

Rückblick 30.09.	SGB III	SGB II
2006	3 262	11 544
2007	2 633	10 752
2008	2 448	9 865
<b>Aktuelle Entwicklung 2009</b>		
	<b>2009</b>	<b>2008</b>
Januar	3 071	10 133
Februar	-	-
März	-	-
April	-	-
Mai	-	-
Juni	-	-
Juli	-	-
August	-	-
September	-	-
Oktober	-	-
November	-	-
Dezember	-	-

Quelle: Bundesagentur für Arbeit

Entwicklung 2005-2009





Statistik aktuell - Seite 4

Soziales

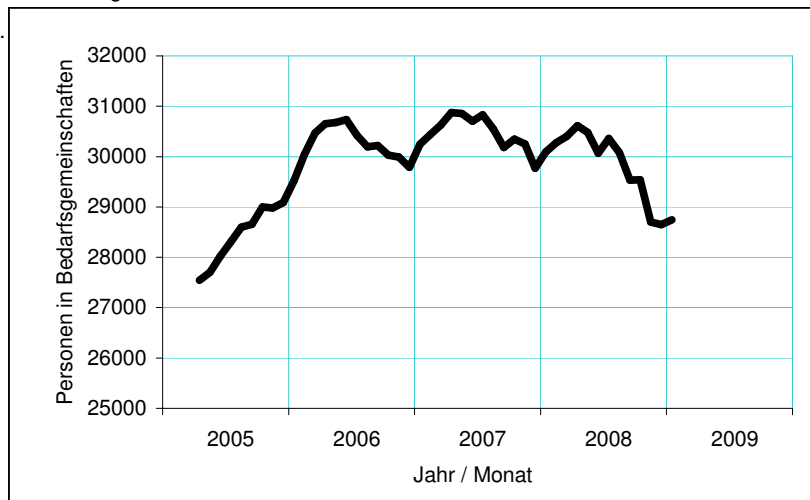
**Personen in Bedarfsgem.**

Rückblick 30.09.	Personen	Bedarfsgem.
2006	29 789	15 715
2007	30 870	16 319
2008	29 530	15 570

Aktuelle Entwicklung 2009

	Personen	Bedarfsgem.
Januar	28 747	15 384
Februar	-	-
März	-	-
April	-	-
Mai	-	-
Juni	-	-
Juli	-	-
August	-	-
September	-	-
Oktober	-	-
November	-	-
Dezember	-	-

Entwicklung 2005-2008



Quelle: Bundesagentur für Arbeit

Fremdenverkehr

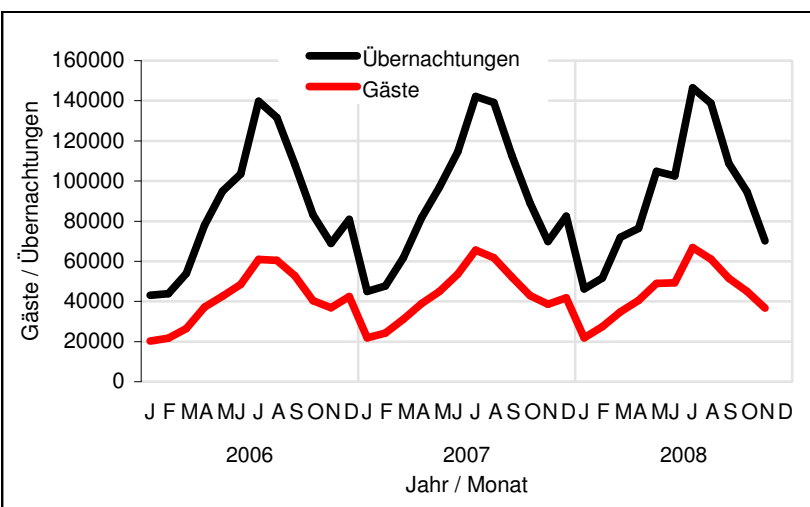
**Gäste und Übernachtungen**

Rückblick	Übern.	Gäste
2005	949 193	452 929
2006	1 030 183	490 392
2007	1 082 847	517 611

Entw. 2008

	Übern.	Gäste
Januar	46 182	21 809
Februar	51 621	27 452
März	71 956	34 760
April	76 481	40 544
Mai	104 736	49 036
Juni	102 600	49 252
Juli	146 482	66 906
August	138 851	61 038
September	108 726	51 482
Oktober	94 638	45 008
November	70 156	36 727
Dezember	.	.

Entwicklung 2006-2008



Quelle: Hansestadt Lübeck, Statistikstelle

**Impressum:**

Hansestadt Lübeck  
 Logistik, Statistik und Wahlen  
 - Kommunale Statistikstelle -  
 Kronsfordter Allee 2-6  
 23560 Lübeck

Tel. (0451) 122 - 1243 oder 1267

Internet: [statistik.luebeck.de](http://statistik.luebeck.de)

**Zeichenerklärung**

JD = Jahresdurchschnitt  
 . = keine Angabe