

LÜBECK ■ Travemünde Marketing

NEWSLETTER

Marketinginformationen für Lübeck und Travemünde

Juni 2010

Sehr geehrte Damen und Herren ,

willkommen zur aktuellen Ausgabe des Fachnewsletters für Partner der Lübeck und Travemünde Marketing GmbH (LTM) im Jahr 2010.

Wir möchten Sie regelmäßig mit den neuesten Trends im Stadtmarketing und Tourismus versorgen, Ihnen Daten, Termine und Fakten mitteilen sowie Projekte und Kooperationen vorstellen.

Der Newsletter richtet sich an unsere Kooperationspartner, Leistungsträger, Kollegen und alle Marketinginteressierten und ist Bestandteil der Service-Offensive der LTM.

Wenn Sie Fragen oder Anregungen zu unserem Fachnewsletter haben, wenden Sie sich bitte an unsere Presseabteilung, Frau Doris Annette Schütz, Tel. 0451/4091-903, pr@luebeck-tourismus.de.

Wenn Sie sich täglich aktuell über touristisch relevante Kulturtipps und Neuigkeiten informieren wollen, besuchen Sie bitte unsere Internetzeitung www.luebecknews.de.

Vielen Dank für Ihr Interesse!

Ihre
Lübeck und Travemünde Marketing GmbH

Themen

News

- LÜBECK. Die Wohlfühlhauptstadt.
- lübeckkongress goes XING
- Kooperation mit DB
- Jury wählte Tassenmotiv
- Theater in Travemünde
- Lübeck rundum
- DKL - zum Anbeißen schön

Kinder, Kinder

- R.SH Kindertag
- Nightlife für Kinder
- Kinderstadtführung

Sei kein Frosch

- Wunscherfüller gesucht

Zahlen, Daten, Fakten

- Urlaubsbilanz
- Termine für Partner

So erreichen Sie uns

News

LÜBECK. Die Wohlfühlhauptstadt.



Werden Sie Wohlfühlhauptstadtunterstützer!

Lübeck ist Wohlfühlhauptstadt. Ein wenig frech klingt das schon, aber es stimmt! Davon sind jedenfalls laut Erfolgsmuster der Marke Lübeck die Bürger und Unternehmer der schönen Hansestadt völlig überzeugt. Und was den Lübeckern gefällt, das gefällt auch den

Gästen und Wunschlübeckern, die mit dem Gedanken spielen, wegen eines guten Jobs oder aus Liebe in die Hansestadt zu ziehen. Deshalb steht die hohe Wohn- und Lebensqualität der Stadt im Mittelpunkt des ersten Impulsprojektes der Marke Lübeck, das am 28. Mai von der Lübeck und Travemünde Marketing GmbH (LTM) und der Wirtschaftsförderung Lübeck GmbH sowie vielen Partnern vorgestellt wurde.

Machen Sie mit und werden Sie Wohlfühlhauptstadtunterstützer! Das Herzstück der Kampagne zur Wohn- und Lebensqualität ist unsere Internetseite www.wohlfühlhauptstadt.de, die Neubürgern mit dem Kampagnenstart ab September 2010 eine wichtige Wissensplattform rund um Lübeck bietet. Dieses Portal kann von Ihnen für Ihre Werbung für Fach- und Führungskräfte genutzt werden.

Wir freuen uns auf Ihre Unterstützung!

LTM-Ansprechpartnerinnen: Annette Witt, Tel. 0451-4091-922, und Janine Schmidt, Tel. 0451-4091-915

Werden Sie Wohlfühlhauptstadtunterstützer!

lübeckongress goes XING

lübeckongress setzt bei der Vermarktung Lübecks als Kongressstadt ab sofort verstärkt auf das virtuelle Netzwerk XING. Ausgangspunkt dieses Vertriebsweges ist die neu gebildete XING-Gruppe "lübeckongress". In einer zweiten XING-Gruppe "lübeckongress-intern" soll der Austausch zwischen den lübeckongress-Mitgliedern intensiviert werden.

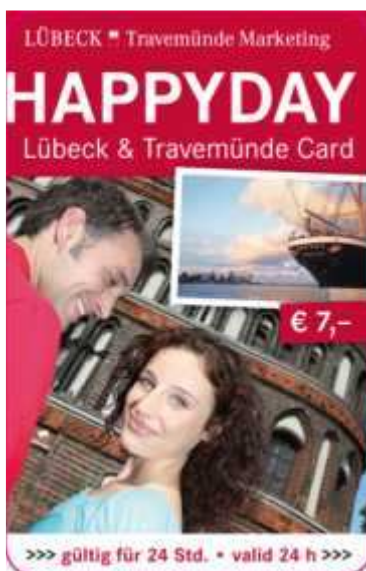


In der Gruppe "lübeckongress" werden sich nicht nur die lübeckongress-Mitglieder wiederfinden. Vielmehr sollen über diese Gruppe weitere Persönlichkeiten gewonnen werden, die so zu Multiplikatoren des Themas "Kongresse in Lübeck" werden. Die lübeckongress-intern-Gruppe ist ausschließlich lübeckongress-Mitgliedern zugänglich und dient der Verbesserung der internen Kommunikation von lübeckongress.

LTM-Ansprechpartnerin: Denise Sonnendecker, Tel. 0451-4091-920

lübeckongress

Kooperation mit DB



Günstige Anreisen? HappyDay Card online bestellen & €10,- DB-Gutschein sichern!

Der Urlaub beginnt bereits mit der Anreise und um diese für unsere Gäste so attraktiv wie möglich zu gestalten, findet in der Zeit vom 1.07. bis 30.09.2010 eine Kooperation zwischen der Deutschen Bahn und der Lübeck und Travemünde Marketing GmbH (LTM) statt.

In dem Aktionszeitraum erhält jeder Gast, der über den Online-Shop der LTM (www.onlineshop.de) eine HappyDay Card bestellt, automatisch einen Anreisegutschein der Deutschen Bahn im Wert von 10,- Euro. Bei dem Rabatt handelt es sich um einen Internet-Gutschein (eCoupon) der Deutschen Bahn, der beim Kauf eines Online-Tickets zum Selbstausdrucken über www.bahn.de ab einem Mindestfahrkartenpreis von 60,- Euro (ohne Reservierung) auf die Anreise mit dem Fernverkehr (ICE oder IC/EC) nach Lübeck eingelöst werden kann.

Damit aber möglichst viele Gäste über dieses Angebot informiert werden, würden wir uns über Ihre Unterstützung sehr freuen! Bitte stellen Sie im Aktionszeitraum einen Banner auf Ihrer Homepage online und bewerben Sie gemeinsam mit uns dieses Projekt. Den Banner stellen wir Ihnen selbstverständlich gerne zur Verfügung.

LTM-Ansprechpartnerin: Alexandra Grothe, Tel. 0451-4091-957

Jury wählte Tassenmotiv

Das ist das Weihnachtstassenmotiv 2010!

Bereits zum dritten Mal hat die LTM gemeinsam mit den



LN einen Kindermalwettbewerb für die Lübecker Weihnachtsmarkttasse ausgelobt. Einsendeschluss war der 21. Mai 2010. Beim diesjährigen Wettbewerb wurden insgesamt 407 Kinderbilder eingesendet, mit dabei waren elf Lübecker Kindergärten, sieben Schulen mit insgesamt fünfzehn Klassen sowie 13 Einzeleinsendungen.

Eine fachkundige Jury hat am 28. Mai das Siegermotiv für die rund 30.000 Tassen des Lübecker Weihnachtsmarktes 2010 ausgewählt. Mitglieder der Jury waren: Stadtpräsidentin Gabriele Schopenhauer, Frank-Thomas Gaulin, Galerist und Geschäftsführer des Kunsthause Lübeck, Bettina Thierig, Künstlerin und Kunstpädagogin, Holger Bock, Vorsitzender des Schaustellerverbandes Lübeck und Umgebung e.V., sowie Andrea Gastager, LTM-Geschäftsführerin. Gewonnen hat das Bild von Cansu Ikiz (10 Jahre) von der Bugenhagen-Schule Lübeck.

LTM-Ansprechpartnerin: Inke Möller, Tel. 0451-4091-921

Tassenmalwettbewerb

Theater in Travemünde



Vorstellungstermine in der Sommersaison 2010

Travemünde ist die Bühne zum Meer und bietet in der Sommersaison 2010 insgesamt 4 Produktionen mit insgesamt 27 Vorstellungen. "Kurmorde - ein mörderisches Royal Flush" lautet der Titel des Kriminalspiels, das die Zuschauer im Casino Travemünde in Atem hält, und "Die Schatzinsel" erzählt an Bord der Viermastbark Passat eine spannende Geschichte von mutigen Seefahrern, wilden Piraten, den Geistern des Meeres und Gespenstern der Schatzinsel, die bei diesem Stationentheater lebendig werden. Bei der "Odyssee am Strand... - oder Irren ist menschlich" erleben Sie die Irrfahrten des großen Odysseus am Strand von Travemünde. Gemeinsam mit dem Theater Combinale reisen Sie durch die Geschichten von Abenteuer, Heldentum und Liebe. Unter dem Motto "PASSAT ahoi! - aus dem Schiffstagebuch der Passat" berichten Wolf-Rüdiger Ohlhoff und Uwe Hansen mit live gesungenen Shanties und original Lichtbildaufnahmen von der großen Vergangenheit der Viermastbark.

LTM-Ansprechpartner: Christian Lukas, Tel. 0451-4091-901

Termine und Kartenvorverkauf 2010

Lübeck rundum

Neuaufgabe des Stadtmagazins 2010/2011

Im praktisch handlichen DIN A5-Format informiert die LTM in ihrer überarbeiteten Auflage des "Lübeck rundum" im bunten Magazinstil über das Städtereiseziel Lübeck. Ob Kultur, Freizeit, Kunst und Kunsthandwerk, Freundinnen, Kinder, Schönheit, Einkaufen oder Genuss - alle Rubriken des Lübeck-Magazins überzeugen durch ihren kreativen Input, den hohen Informationsgehalt und die ansprechende optische Gestaltung. "Lübeck rundum" ist für € 2,90 in den Welcome Centern der Lübeck und Travemünde Marketing GmbH, in ausgewählten Hotels in Lübeck und Travemünde sowie bei zahlreichen Partnern im Einzelhandel erhältlich.

Werden auch Sie unser Vertriebspartner!

Bestellen Sie unsere Printprodukte auf Kommission und sichern sich damit die Servicemöglichkeit, Ihren Gästen die Prospekte direkt anzubieten. Gern informieren wir Sie in der Übersicht (s. Link) über unsere Printprodukte und die jeweiligen Vertriebskonditionen. Alle Bestellungen werden zentral über unser Welcome Center in Lübeck bearbeitet. Das Bestellformular öffnen Sie, indem Sie mit der Maus auf das nebenstehende Bildmotiv "Lübeck rundum" klicken. Einfach das Formular ausfüllen und per Fax an uns senden (0451-4091-992).



LTM-Ansprechpartnerin: Petra Wulff, Welcome Center, Tel. 0451-4091-952

Werden Sie unser Vertriebspartner!

DKL - zum Anbeißen schön



Stars & Sternchen werben in der Schweiz und Österreich für den hohen Norden

Die schönsten Seiten rund um das Deutsche Küstenland (DKL) gibt es jetzt im Magazin "Stars & Sternchen" zu entdecken, denn zwischen Ostsee und Nordsee liegt mehr als nur ein Urlaub. Am nördlichen Himmel funkeln Stars, die man gesehen haben muss, und Sternchen, die man sich nicht entgehen lassen darf. Das Deutsche Küstenland lädt seine Gäste aus der Schweiz und Österreich mit dem neuen Lifestyle-Magazin zu herrlichen Ferientagen, maritimen Abenteuern, Lifestyle und Kulturstreifzügen in Bremen, Hamburg, Mecklenburg-Vorpommern, Niedersachsen, Schleswig-Holstein, Lübeck und Rostock ein. Natürlich leuchten die "Stars & Sternchen" auch im Internet unter www.deutsches-kuestenland.de.

Das Magazin "Stars & Sternchen" ist im Internet zu bestellen unter www.deutsches-kuestenland.de sowie bei den Vertretungen der Deutschen Zentrale für Tourismus in Wien unter Tel.: +43 (0) 1/5 13 27 92 oder per Mail: office-austria@germany.travel und in Zürich unter Tel.: +41 (0)44/2 13 22 00 und office-switzerland@germany.travel.

LTM-Ansprechpartnerin: Barbara Schwartz, Tel. 0451-4091-907

Deutsches Küstenland

Kinder, Kinder

R.SH Kindertag

Großes Kinderfest am 6. Juni in Travemünde

Mit einem komplett auf die ‚Kleinen‘ zugeschnittenen Programm ist Travemünde am Sonntag, 6. Juni, von 10-18 Uhr fest in Kinderhand. "Wir freuen uns, dass wir mit dem R.SH Kindertag eine so attraktive Veranstaltung für Travemünde gewinnen konnten," erklärt Lübecks Tourismuschefin Andrea Gastager, "Das familienfreundliche Programm ist ein echtes Highlight im Travemünder Veranstaltungskalender." Der Eintritt und alle Showprogramme sind kostenlos. Lübecker Vereine beteiligen sich mit Spielaktionen und Vorführungen auf der LTM-Bühne an der Strandpromenade am abwechslungsreichen Programm. Gustav Glüh, das Maskottchen der Urlaubskampagne "Nightlife für Kinder", lädt zur Kinder-Malaktion am LTM-Stand ein.

LTM-Ansprechpartner: Christian Lukas, Tel. 0451-4091-901

R.SH Kindertag



Nightlife für Kinder



Großes Abenteuer für kleine Nachtschwärmer in den Sommer- und Herbstferien 2010

Gustav Glüh, das aufgeweckte Glühwürmchen und Maskottchen der familienfreundlichen Urlaubskampagne "Nightlife für Kinder", schwirrt in den Schulferien 2010 wieder unermüdlich durch die Nacht und sucht neue Freunde zum Spielen. Und das Schöne ist, diese Urlaubsidee macht auch Mama und Papa glücklich und sorgt für einen ungestörten Kuschelabend in der romantischen Hansestadt.

Die tollen Nachtschwärmer-Pakete, zu denen auch immer ein leckeres Abendessen für die Kinder und eine liebevolle Betreuung gehört, sind zum

Preis zwischen 10,00 und 33,00 Euro pro Kind buchbar. Sie finden in den Sommerferien vom 24.06. bis 26.08.2010 und in den Herbstferien vom 8. bis 23.10.2010 immer donnerstags, freitags und samstags von 19 bis 23 Uhr statt. Mitmachen können alle Lübecker und Gästekinder zwischen 6 und 12 Jahren.

LTM-Ansprechpartnerin: Inga Hainke, Tel. 0451-4091-912

Nightlife für Kinder-Angebote

Kinderstadtführung

Entdeckungsreise ins Mittelalter

Das sagenhafte Lübeck lädt im Sommer 2010 wieder zur spannenden Kinderstadtführung und spielerischen Entdeckungsreise ins Mittelalter ein. Die öffentlichen Stadtführungen für Kinder starten am Sonnabend, 5. Juni, um 14 Uhr in die Saison und finden in den Monaten Juli und August regelmäßig jeden Sonnabend um 14 Uhr statt. Treffpunkt ist das Welcome Center der Lübeck und Travemünde Marketing GmbH, Holstentorplatz 1, direkt beim Holstentor.

Bei dieser Zeitreise ins Mittelalter begeben sich Ihre Kinder mit einer Stadtführerin auf die Suche nach der Glück bringenden Maus, dem Steinaltmännchen, dem "Teufel von St. Marien" und weiteren aufregenden Figuren und Geschichten aus längst vergangenen Zeiten. Jede Kinderstadtführung steht unter einem besonderen Motto. Zum Beispiel wird "Vom Leben des Lübschen Kaufmanns", "Von Heringen, Stockfischen und weißem Gold" und "Vom Leben der Gangbutscher in den Gängen und Höfen" erzählt. Die spannende Reise ins Lübecker Mittelalter für Kinder von 6 bis 14 Jahren dauert circa 1 1/2 bis 2 Stunden und kostet € 6,00 pro Kind.



LTM-Ansprechpartnerin: Petra Wulff, Welcome Center, Tel. 0451-4091-952

Geführte Rundgänge

Sei kein Frosch

Wunscherfüller gesucht



Gewinnen Sie den Service-Award der Fachjury für Partnerbetriebe 2010

Um die Partnerbetriebe der Service-Offensive in punkto Innovation und perfekter Dienstleistung weiter zu unterstützen und zu motivieren, gibt es auch in diesem Jahr wieder den Fachjurypreis im Rahmen des Service-Award ISA (Innovativ Serviceorientiert Anders) zu gewinnen. Als Grundlage für die Vergabe des "Jury-Fachpreises" dient ein Bewerbungsverfahren, an dem alle Servicepartner teilnehmen können und das durch eine fachkundige Jury abschließend bewertet wird. Bewerbungsschluss ist der 31. August 2010.

Der Gewinner des Juryfachpreis wird am 27. September auf dem Forum "Marketingfieber" mit dem Service-Award ISA 2010 ausgezeichnet.

LTM-Ansprechpartnerin: Annette Witt, Tel. 0451-4091-922

Projektskizze

Zahlen, Daten, Fakten

Urlaubsbilanz

Übernachtungszahlen Januar bis April 2010

Laut Angaben des Bereiches Logistik, Statistik und Wahlen der Hansestadt Lübeck wurden von Januar bis April 2010 260.784 Übernachtungen in der Hansestadt insgesamt



registriert, das entspricht einem Plus von 10,0 Prozent im Vergleich zum Vorjahr. Davon machten 213.355 Übernachtungen aus dem Inland den Löwenanteil aus (+11,5%), aus dem Ausland wurden 47.429 Übernachtungen gezählt (+3,5%). Die Zahl der Ankünfte in der Hansestadt insgesamt lag bei 124.798, das entspricht einem Plus von 9,4 Prozent im Vergleich zum Vorjahreszeitraum.

Im Stadtgebiet Lübeck wurden von Januar bis April 87.947 Gäste (+5,0%) mit 165.129 Übernachtungen registriert (+7,1%). Das Ostseeheilbad Travemünde verzeichnete von Januar bis April 95.655 Übernachtungen (+15,2%). Die Zahl der Ankünfte in Travemünde betrug 36.851 (+21,8%).

LTM-Ansprechpartnerin: Doris Annette Schütz, Pressestelle, Tel. 0451-4091-903

Termine für Partner

Vertriebsrunde Lübeckkongress

Termin: 24. Juni 2010, 16.00 Uhr

Ort: Lübecker Musik- und Kongresshalle, Willy-Brandt-Alle 10, 23554 Lübeck

www.luebeckkongress.de

Auskunft erteilt: Frank Baake, Tel.: +49-(0)451/7904-122

Tag der Wissenschaft

Termin: 30. Oktober 2010

Spannende Experimente und interessante Vorträge in St. Petri

www.wissen.luebeck.de

So erreichen Sie uns

Der Fachnewsletter ist ein kostenfreier Informationsdienst der

Lübeck und Travemünde Marketing GmbH

Pressestelle

Holstentorplatz 1

23552 Lübeck

Tel. 0451/4091-903

pr@luebeck-tourismus

www.luebeck-tourismus.de

www.luebecknews.de

[www.twitter.com/hansekoenigin](https://twitter.com/hansekoenigin)

Bitte beachten Sie, dass die Fotos ausschließlich zur Illustration des Fachnewsletters dienen. Sollten Sie Interesse an druckfähigem Fotomaterial haben, nutzen Sie bitte den o.g. Kontakt zur Pressestelle.

Datenschutz und Abbestellen:

Dieser Newsletter wurde an 4843267690@preview.qu gesendet. Dieser Newsletter wird Ihnen ausschließlich mit Ihrem Einverständnis zugesandt. Wollen Sie diesen Newsletter in Zukunft nicht mehr erhalten, klicken Sie bitte **hier** .

Lübeck und Travemünde Marketing GmbH,

Holstentorplatz 1, 23552 Lübeck, Email: info@luebeck-tourismus.de

Geschäftsführer: Andrea Gastager, Handelsregister: Registergericht Lübeck,

HR B 4540, Umsatzsteueridentifikationsnummer: DE 225 208 152

• Copyright Lübeck und Travemünde Marketing GmbH •