

was habe ich davon?

Eine berechtigte Frage. In jedem Fall natürlich eine enorme Ersparnis, denn nur durch den Schulterabschluss mehrerer Einzelbeiträge aufgeteilt werden. Am günstigsten kommt es Sie, wenn Sie gar nicht teilnehmen? Kurzfristig vielleicht, aber heute kann der Kunde aus vielen Angeboten wählen. Deshalb müssen wir uns gemeinsam anstrengen! Unsere Pakete verbinden daher konkrete Wünsche des Kunden (z. B. schönes Ambiente wie die Weinachtsbeleuchtung) mit der Förderung weicher Faktoren wie Servicequalität, die im Wettbewerb der Städte und Shopping-Destinationen nachweislich immer wichtiger werden. Alle Leistungen und unsere Pakete finden Sie im Inneenteil – einfach aufklappen!

Konditionen anzubieten.

Das ist die Zielvorgabe unserer neuen Innenstadt-Offensive. Die Schönheit der Lübecker Altstadt ist wahrhaft einer Königin würdig. Das Weiterbe adelt jeden Besuch Ihrer Kunden und Gäste zu einem ganz besonderen Erlebnis - nicht umsonst ist die Altstadt der Haupttreiber der Marke Lübeck. Mit Ihnen gemeinsam möchten wir noch mehr Tagestouristen und Städtereisende in die Innenstadt locken und für sie den roten Teppich ausrollen. An der Spitze dieser gemeinschaftlichen Initiative steht eine neue und kreative Kampagne für die Altstadtinsel. Wir möchten die Kraft der Gemeinschaft nutzen, um Ihnen umfangreiche Leistungspakete zu besonderen Konditionen anzubieten.

GEMEINSAM MEHR ERREICHEN

- **Umsatzsteigerung:** Neue Kunden durch mehr Aufmerksamkeit!
- **Gemeinsam mehr erreichen:** Bessere Positionierung im Standortwettbewerb!
- **Exklusivität:** Profitieren Sie von Sonderpreisen und exklusiven Services!
- **Planbarkeit:** Die Projektdauer über drei Jahre ermöglicht Ihnen die rechtzeitigige Planung Ihrer Marketingausgaben!
- **Sympathie:** Bekennen Sie sich zur Altstadt und gewinnen Sie so das Herz Ihrer Kunden – lokale Standort-
- **Keine Trittbrettfahrer:** Nur wer sich engagiert, profitiert!

Zum Beispiel: kostenlose Teilnahme am Mystery-Check im Rahmen der Service-Offensive, nähere Erläuterungen in den Infopaketen!

haben sie noch fragen?

Dann sprechen Sie uns gerne an. Unsere Citymanagerin Janine-Christine Schmidt nimmt sich gerne Zeit für Sie und informiert Sie über die **Ziele, Leistungen und Vorteile** der neuen Innenstadt-Offensive. Sie möchten sich lieber erst einmal selbst einlesen? Gerne stellen wir Ihnen zu den einzelnen Projekten **ausführliche Hintergrundinformationen** sowie eine **Übersicht Ihrer Vorteile** zur Verfügung.



0451/4091915
janine.schmidt@luebeck-tourismus.de

faxantwort an: 0451/88 99 700
ja, ich bin dabei!

Gerne profitiere ich vom umfangreichen Leistungspaket der neuen Innenstadt-Offensive und entscheide mich für das **unten angekreuzte Paket**. Meine Zusage ist für drei Jahre gültig. Mit der ersten Abrechnung im November 2011 bin ich einverstanden.

- Basispaket für € 990,- zzgl. MwSt. pro Jahr
- Paket 2 für € 1.590,- zzgl. MwSt. pro Jahr
- Paket 3 für € 1.990,- zzgl. MwSt. pro Jahr
- Ich bin bereits „Wunscherfüller“ und erhalte einen Rabatt von 15% auf mein Wunschpaket.

Unternehmen: _____

Ansprechpartner: _____

Kontakt: _____

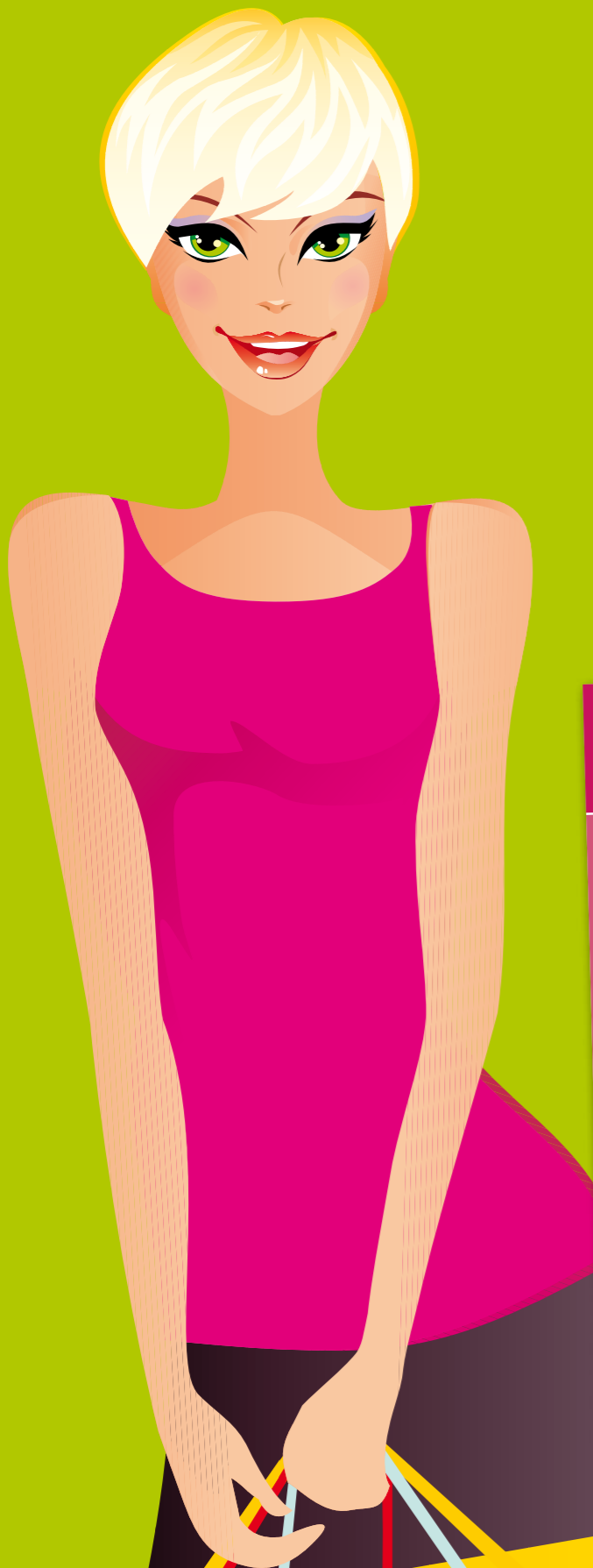
Die Preisgestaltung der drei Pakete basiert auf der Annahme, dass mindestens 40 Unternehmen für die Innenstadt-Offensive gewonnen werden können. Sollten die Paketpreise aus mangelnder Beteiligung nicht gehalten werden können, informieren wir Sie umgehend und erstellen Ihnen ein neues Angebot. (Stand: Juni 2011)

LÜBECK ■ Travemünde Marketing

Lübecker Innenstadt-Offensive
MACH MIT!



Mach mit!



WANN, WENN NICHT JETZT?

Die Lübecker Innenstadt startet durch!
Seien Sie von Anfang an dabei:
Das stärkt die Gemeinschaft und bringt
somit **schneller, mehr Vorteile für
Ihr Unternehmen.**

Zugferd der Innenstadt-Offensive ist eine neue Kampagne, die die Stärken der Altstadtinsel auf kreative Weise in den Mittelpunkt rückt. Unabhängig für welches Paket Sie sich entscheiden, die gemeinsame Investition in die **aufmerksamkeitsstarke Bewerbung der Innenstadt ist einer der wichtigsten Bausteine aller drei Pakete.** Als konkrete Produkte sind **Postkarten in einer Auflage von 50.000 Stück sowie ein Gutscheineft in einer Auflage von 80.000 Stück** vorgesehen, die die Besucher direkt zu Ihnen lenken. Layout, Produktion und Vertrieb der Werbemittel übernehmen wir für Sie. **Unsere Vertriebswege führen gezielt auch nach Hamburg und zu unseren Nachbarorten an der Ostseeküste.** Aufgrund der Nähe können diese Kunden **überzeugte Wiederholungstäter** werden. Rufen wir Ihnen die Lübecker Altstadt als attraktives Ausflugs- und Einkaufsziel in Erinnerung!

Weitere wichtige Bausteine unseres **Basispakets** sind die **Weihnachtsbeleuchtung und die Service-Offensive.** Wussten Sie, dass man 68% der Kunden durch schlechten Service verliert? Drehen Sie den Spieß um und gewinnen Sie mit geprüfter Servicequalität neue Kunden! Ähnlich wie beim Thema Service schlägt eine stimmungsvolle Weihnachtsbeleuchtung auch erst dann hohe Wellen, wenn Sie fehlt. Lassen Sie es nicht so weit kommen und beteiligen Sie sich an der Refinanzierung der jährlichen Betriebskosten. **All diese Leistungen sind im Basispaket inklusive – es entstehen keine Extrakosten für Sie!**

Wir haben unsere Angebote mit **exklusiven Vorteilen** gespickt, die wir so nur Ihnen anbieten können. **Suchen Sie sich einfach das Leistungspaket heraus, das am besten zu Ihnen passt. Machen Sie mit!**

Basispaket

€ 990,-
Preis pro Jahr
Projektlaufzeit: 3 Jahre

INNENSTADT-KAMPAGNE 2012*:

- **Anlaufziel im hochwertig gestalteten Gutscheineft**, Auflage: 80.000 Stück, Vertrieb: Lübeck, Lübecker Umland, Ostseeküste, Hamburg;
- **Postkartenproduktion (Edgar-Cards) und Verteilung an attraktive Auslagestellen**, Auflage: 50.000 Stück, Vertrieb: Lübeck und Hamburg;
- **Gelisteter Partner der Happy-Day-Card**, Auflage: 3.000 Stück, Vertrieb: Welcome Center, Leistungspartner in Lübeck und im LTM-Online-Shop;
- **Prominente Darstellung aller Partner-Unternehmen** in weiteren LTM-Medien (Internet und Lübeck Rundum, Auflage: 50.000 Stück, Vertrieb: Welcome Center, Leistungspartner in Lübeck und im LTM-Online-Shop);
- **VIP-Einladung** zum Stadtwerke Lübeck Eiszauber und anderen LTM-Veranstaltungen.
- **Anlassbezogene Radiowerbung**

LÜBECK LEUCHTET*

- **Erhalt und Weiterführung** der neuen Lübecker Weihnachtsbeleuchtung;
- **Logoverlinkung** auf www.luebecker-weihnachtsmarkt.de;
- **„Ich leuchte mit!“-Aufkleber** als Kennzeichen aller Unterstützer.

WUNSCHERFÜLLER*

- Teilnahme an der **umfangreichen Vermarktung** des Projekts;
- Teilnahme an allen **werbewirksamen Aktionen**;
- **Darstellung auf www.luebeck-wunscherfueller.de** mit Kontaktdaten, Bild und Text.

* Ausführliche Hintergrundinformationen zu den einzelnen Projekten erhalten Sie in den Infopaketen.

Gerne können Sie **alternativ Paket 2 oder Paket 3 mit attraktiven Zusatzleistungen auswählen.**

Paket 2

€ 1.590,-
Preis pro Jahr
Projektlaufzeit: 3 Jahre

Partner, die sich für Paket 2 entscheiden, erhalten zusätzlich zum Basispaket folgende Leistungen:

- **Redaktionelle Anzeige zum Sonderpreis** in der Weihnachtsbroschüre (€ 790,- statt € 1.500,-);
- **Bandenwerbung zum Einkaufspreis** von € 350,- statt € 990,- auf dem Stadtwerke Lübeck Eiszauber 2012.

Paket 3

€ 1.990,-
Preis pro Jahr
Projektlaufzeit: 3 Jahre

Partner, die sich für Paket 3 entscheiden, erhalten zusätzlich zum Basispaket folgende Leistungen:

- **Redaktionelle Anzeige zum Bestpreis** in der Weihnachtsbroschüre (€ 490,- statt € 1.500,-);
- **Redaktioneller Beitrag inklusive Bild** auf www.luebecker-weihnachtsmarkt.de;
- **Bandenwerbung zum Einkaufspreis** von € 350,- statt € 990,- auf dem Stadtwerke Lübeck Eiszauber 2012;
- **Ersparnis von 35% auf den Normalpreis für Außenwerbung** der Firma Ströer DSM.