

LÜBECK ■ Travemünde Marketing

NEWSLETTER

Marketinginformationen für Lübeck und Travemünde

Sehr geehrte Damen und Herren ,

willkommen zur aktuellen Ausgabe des Fachnewsletters für Partner der Lübeck und Travemünde Marketing GmbH (LTM) im Jahr 2011.

Wir möchten Sie regelmäßig mit den neuesten Trends im Stadtmarketing und Tourismus versorgen, Ihnen Daten, Termine und Fakten mitteilen sowie Projekte und Kooperationen vorstellen.

Der Newsletter richtet sich an unsere Kooperationspartner, Leistungsträger, Kollegen und alle Marketinginteressierten und ist Bestandteil der Service-Offensive der LTM.

Wenn Sie Fragen oder Anregungen zu unserem Fachnewsletter haben, wenden Sie sich bitte an unsere Presseabteilung, Frau Doris Annette Schütz, Tel. 0451/4091-903, pr@luebeck-tourismus.de.

Wenn Sie sich täglich aktuell über touristisch relevante Kulturtipps und Neuigkeiten informieren wollen, besuchen Sie bitte unsere Internetzeitung www.luebecknews.de.

Vielen Dank für Ihr Interesse!

Ihre
Lübeck und Travemünde Marketing GmbH

News

Stadtwerke Lübeck Eiszauber

Eisbahn auf dem Markt bis zum 27. Februar verlängert

Die 700 Quadratmeter große Eisbahn bietet täglich noch bis zum 27. Februar die Möglichkeit, vor der historischen Kulisse des Rathauses winterliche Schlittschuhrunden zu drehen und den "Eiszauber" auf dem Markt zu genießen. Tipp: immer dienstags von 17-20 Uhr Eislauftraining für Erwachsene. Trainingsgebühr: 2,00 Euro pro Person. Teamgeist ist donnerstags beim "Eisstockschießen" von 19-21 Uhr gefragt. Kosten: 60,00 Euro pro halbe Stunde inklusive einer kurzen Erläuterung der Spielregeln, empfohlene Gruppengröße: 8 Personen, Anmeldungen unter



Themen

News

- Stadtwerke Lübeck Eiszauber
- 100 Jahre PASSAT
- Veranstaltungen in Travemünde

Printprodukte 2011

- Gastgeberverzeichnis
- Pauschalmagazin
- Werden Sie LTM-Vertriebspartner

Wohlfühlhauptstadt

- Unterstützen Sie LÜBECK. Die Wohlfühlhauptstadt

Sei kein Frosch

- Weiterbildung für Wunscherfüller

LTM international

- Lübeck auf der ITB
- Kreuzfahrtmarketing 2011
- Auslandsmessen 2011
- Neue Stars & Sternchen

Zahlen und Fakten

- Jahresbilanz 2010

Termine für Partner

So erreichen Sie uns

Tel. 01578/7610715.

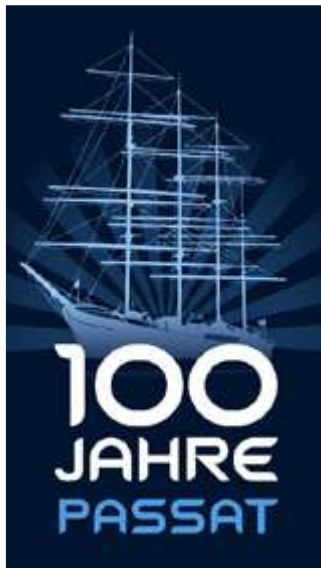
Öffnungszeiten der Eisbahn: Montag bis Donnerstag von 10 bis 21 Uhr, Freitag und Sonnabend von 10 bis 22 Uhr, Sonntag von 10 bis 21 Uhr. Eintrittspreis pro Person: Erwachsene 3,00 Euro, Kinder 2,50 Euro (bis 1,50 m Größe). Die Leihschlittschuhe kosten 3,00 Euro pro Paar. Eine 10er-Karte für Erwachsene kostet 25,00 Euro, für Kinder 20,00 Euro.

Die Eisbahn ist eine Veranstaltung der LTM in Kooperation mit der Firma Interevent H & S GmbH. Haupt- und Titelsponsor sind die Stadtwerke Lübeck GmbH.

LTM-Ansprechpartnerin: Janine Schmidt, Tel. 0451-4091-915

Stadtwerke Lübeck Eiszauber

100 Jahre PASSAT



Törnangebote zum Mitsegeln, 12.-15. Mai 2011

Die Viermastbark Passat, berühmtes Wahrzeichen des Seebades Travemünde, wird 100 und lädt vom 12. bis 15. Mai 2011 zur großen Geburtstagsparty ein. Faszinierende Großsegler, wunderschöne Traditionsegler und Schiffsfreunde aus vielen Nationen werden als Geburtstagsgäste in Travemünde erwartet. Auf dem Programm stehen die große Ein- und Auslaufparade der imposanten Segelschiffe, die "Happy Birthday Passat Regatta", eine maritime Festivalmeile, Shantychöre, Mitsegeltörns, Open Ship-Angebote und kulinarische Genüsse von der Ostsee bis nach Südamerika. Die Großsegler Kreuzstern (ehemals Padua), Mir, Sedov, Dar Młodzieży, Alexander von Humboldt und Greif sowie rund zwanzig liebevoll restaurierte Traditionsegler nehmen teil.

Die LTM erfüllt den Geburtstagsgästen auch gerne den Traum vom Segeln und bietet Schnupper- und Tagestörns, Brunchfahrten, Törns zur Ein- und Auslaufparade, Cocktailtörns oder Swimming Barbecue an Bord ausgewählter Großsegler und Traditionsschiffe an. Buchungshotline: 0451-88 99 700.

LTM-Ansprechpartnerin: Eva-Maria Schulze, Tel. 0451-4091-918

Mitsegelangebote

Veranstaltungen in Travemünde

Travemünder Veranstaltungsprogramm 2011

Das Seebad Travemünde lockt in der Saison 2011 mit attraktiven Veranstaltungen rund um den Geburtstag "100 Jahre Passat" und mit einem facettenreichen Freizeitprogramm für Tages- und Urlaubsgäste. Die Veranstaltungen 2011 basieren auf den drei zentralen Stärken Travemündes und setzen diese für die Gäste des Seebades "auf der Bühne zum Meer" in Szene. Dazu gehören die Seebadtradition, die "dicken Pötte" und die Viermastbark Passat, die in diesem Jahr ihren 100sten Geburtstag feiert und im Mittelpunkt des Veranstaltungsjahres steht.

"Unser Ziel ist es, unsere Gäste mit echten und qualitativ hochwertigen Veranstaltungskonzepten für Travemünde zu begeistern und die Saison mit attraktiven Veranstaltungen zu verlängern. Dabei setzen wir auf das gemeinschaftliche Engagement und die Kooperation mit unseren Partnern vor Ort, denn die Umsetzung des anspruchsvollen Konzeptes ist nur mit dem Engagement zahlreicher Partner und Sponsoren realisierbar," so Andrea Gastager, LTM-Geschäftsführerin.

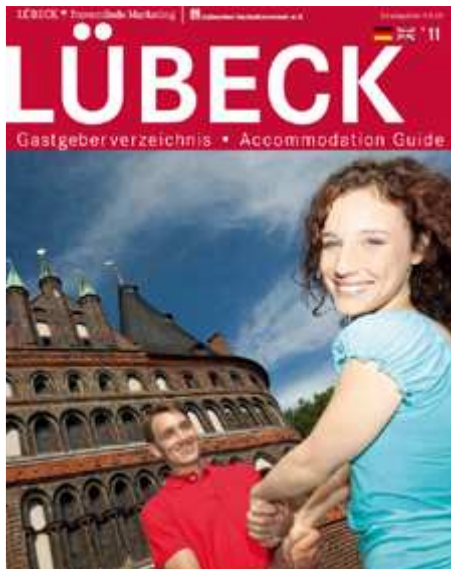
LTM-Ansprechpartner: Christian Lukas, Tel. 0451-4091-901

Ausblick Veranstaltungen in Travemünde 2011



Printprodukte 2011

Gastgeberverzeichnis



LTM und LVV geben Gastgeberverzeichnis 2011 heraus

Die LTM und der Lübecker Verkehrsverein e.V. (LVV) haben für 2011 wieder ein gemeinsames Gastgeberverzeichnis für Lübeck und Travemünde erstellt. Insgesamt sind 234 Hotels, Pensionen, Ferienwohnungen und Privatzimmer mit einem Eintrag im neuen Gastgeberverzeichnis vertreten. Davon sind 125 Objekte nach den Richtlinien des Deutschen Tourismusverbandes (DTV) bzw. des Deutschen Hotel- und Gaststättenverbandes (DEHOGA) klassifiziert, das entspricht einem Anteil von rund 53 Prozent. Die Unterkünfte werden im Katalog nach ihrer Klassifizierung unterteilt.

Neu gestaltet wurden für 2011 die Imageseiten von Lübeck und Travemünde, die insbesondere das Jubiläum der "Passat" und die "Wohlfühlhauptstadt" in den Vordergrund stellen. Das Gastgeberverzeichnis 2011 ist in einer Auflage von 30.000 Exemplaren als praktischer Wendekatalog und zweisprachig in Deutsch und Englisch erschienen. Auf www.luebeck-tourismus.de und www.travemuende-tourismus.de ist es unter der Rubrik "Prospektbestellung" als Online-Blätterkatalog und als Download zu finden.

LTM-Ansprechpartnerin: Alexandra Grothe, Tel. 0451-4091-957

Blätterkatalog Lübeck

Pauschalmagazin

Der neue Pauschalkatalog für Lübeck und Travemünde 2011 ist da - mit Geburtstagspaketen "100 Jahre Passat"

Mit Altstadtromantik, Shoppingvergnügen, Kultur, Wellness, Meer und echtem Seemannsgarn lädt die LTM 2011 zum Traumurlaub in die Hansestadt Lübeck ein. Romantik, Wohlfühlen, maritimes Erleben und Genuss stehen hoch im Kurs bei der Urlaubsplanung 2011 und können in Lübeck und Travemünde entweder als Erlebnisbaustein oder als komplettes Pauschalpaket mit Übernachtung gebucht werden.

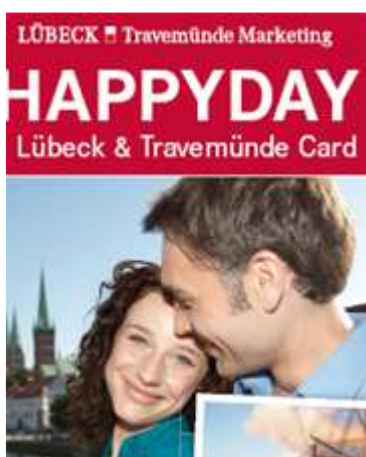
Der Pauschalkatalog der LTM bietet in seiner überarbeiteten Ausgabe 2011 eine große Auswahl an Urlaubsideen für Kulturbegeisterte, beste Freundinnen, glückliche Familien, verliebte Paare, leidenschaftliche Seebären und anspruchsvolle Genießer. Ganz neu sind in diesem Jahr die Angebote zum "Passat-Geburtstag", die sich rund um das große Jubiläum "100 Jahre Passat" drehen.

LTM-Ansprechpartnerin: Inga Hainke, Tel. 0451-4091-912

Pauschalangebote



Werden Sie LTM- Vertriebspartner



Die LTM informiert ihre Gäste in ihren Printprodukten über touristische Angebote, kulturelle Highlights und Einkaufsmöglichkeiten - vom Unterkunftsverzeichnis über Stadtpläne in diversen Fremdsprachen bis hin zum ausführlichen Reisemagazin, Shopping-Guide und Buddenbrookstadtplan. Mit der HappyDay Card haben Gäste freie Fahrt im ÖPNV und erhalten darüber hinaus Ermäßigungen in vielen Museen, im Lübecker Theater und bei Hafen- und Kanalrundfahrten.

Werden auch Sie unser Vertriebspartner!

Bestellen Sie unsere Printprodukte auf Kommission und sichern sich damit die Servicemöglichkeit, Ihren Gästen die Prospekte direkt anzubieten. Gern informieren wir Sie in der Übersicht (s. Link) über unsere Printprodukte und die jeweiligen Vertriebskonditionen. Alle Bestellungen werden zentral über unser Welcome Center in Lübeck bearbeitet. Das Bestellformular öffnen Sie, indem Sie mit der Maus auf das nebenstehende Bildmotiv "HappyDayCard" klicken. Einfach das Formular mit Ihren Wünschen ausfüllen und per Fax an uns senden (0451-4091-

992).

LTM-Ansprechpartnerin: Petra Wulff, Tel. 0451-4091-952

Übersicht der Printprodukte

Wohlfühlhauptstadt

Unterstützen Sie LÜBECK. Die Wohlfühlhauptstadt

Sie sind bereits seit vielen Jahren Wohlfühlhauptstädter und möchten mit Ihrem Wissen Neubürger glücklich machen? Gerne können Sie die LTM kontaktieren und den Neubürgern in der Hansestadt Lübeck das Eingewöhnen mit Ihren Tipps leichter machen.

Unter www.wohlfühlhauptstadt.de finden Sie unsere Wissensplattform für Neubürger in der Hansestadt Lübeck. Als Arbeitgeber in Lübeck oder Travemünde sind Sie herzlich eingeladen, diese Seite mit Ihrer Homepage zu verlinken, um qualifizierte Fach- und Führungskräfte auf sich und die schöne Hansestadt als perfekten Wohn- und Arbeitsstandort aufmerksam zu machen.

Wir freuen uns auf Ihre Unterstützung!

LTM-Ansprechpartnerinnen: Annette Witt, Tel. 0451-4091-922, Janine Schmidt, Tel. 0451-4091-915

Werden Sie Neubürgerpate!

Sei kein Frosch

Weiterbildung für Wunscherfüller



Neue Kurse & Workshops im Rahmen der Service-Offensive für 2011

Die LTM treibt die Service-Offensive in Lübeck und Travemünde mit großem Elan weiter voran und lädt in Kooperation mit der Wirtschaftsakademie Schleswig-Holstein und dem inlingua Sprachcenter im Jahr 2011 wieder zu qualifizierten Weiterbildungsangeboten ein. So will sie den Partnerbetrieben und anderen interessierten Unternehmen in speziellen Kursen und Workshops in punkto Kundenzufriedenheit und Servicequalität sprichwörtlich "auf die Sprünge" helfen. Das ambitionierte Kursprogramm reicht von Fremdsprachenkursen über Guerilla-Marketing und Managementfragen bis hin zu Social Media und WebTV. Partnerunternehmen der Service-Offensive können die Kurse zum vergünstigten "Wunscherfüllertarif" buchen.

LTM-Ansprechpartnerin: Denise Sonnendecker, Tel. 0451-4091-920

Wunscherfüller in Lübeck und Travemünde

LTM international

Lübeck auf der ITB



Internationale Tourismusbörse Berlin 2011

Die LTM präsentiert die Hansestadt Lübeck vom 9. bis 13. März unter dem Funkturm auf der Internationalen Tourismusbörse (ITB) 2011 in Berlin, der

weltweit größten Tourismusmesse. Mit den neuen "Passat-Geburtstag"-Paketen und dem Pauschalmagazin 2011 wirbt die LTM am Schleswig-Holstein-Stand (Halle 6.2a Stand 105) für den Städte- und Kulturtourismus in der Hansestadt und herrliche Urlaubstage in Travemünde.

Romantik, Wohlfühlen und Genuss stehen auch 2011 bei der Urlaubsplanung hoch im Kurs und können in der Hansestadt Lübeck als Erlebnisbaustein oder komplettes Pauschalpaket mit Übernachtung gebucht werden. Die LTM bietet Pauschalen und Angebote für Kulturbegeisterte und Buddenbrook-Fans, beste Freundinnen, glückliche Familien, verliebte Paare und Genießer, die Ruhe und Entspannung suchen oder die frische Brise beim Radfahren, Baden, Segeln oder Nordic Walking spüren möchten. Ganz neu sind in diesem Jahr die Pauschalen zum Passat-Geburtstag, die sich rund um das große Jubiläum "100 Jahre Passat" vom 12. bis 15. Mai in Travemünde drehen.

LTM-Ansprechpartnerin: Annika Gehling, Tel. 0451-4091-913

ITB Berlin 2011

Kreuzfahrtmarketing 2011

Seatrade Cruise Shipping, 14. - 17. März 2011

Die LTM nimmt auch in diesem Jahr gemeinsam mit der Lübecker Hafen-Gesellschaft mbH (LHG) an der weltgrößten Messe für Kreuzfahrt-Aktivitäten in Miami teil, um für die Hansestadt Lübeck als attraktive Kreuzfahrt-Destination zu werben. Die deutschen Häfen präsentieren sich dabei bereits zum fünften Mal am Gemeinschaftsstand "German Pavilion" unter dem Motto "Destination Germany". In der Messekoje sind die Kreuzfahrthäfen Rostock, Kiel, Bremerhaven, Hamburg und Travemünde präsent. Zum zweiten Mal findet in Miami die German Ports' Night statt. Hier laden alle Häfen gemeinsam zu einem Networking-Abend ein und werden vom Generalkonsulat der BRD unterstützt. Gäste sind Partner aus der Kreuzfahrtbranche, Routenplaner, Vertreter von Reedereien und Fachpresse.



Kreuzfahrtanläufe in Lübeck und Travemünde sind ein bedeutender Wirtschaftsfaktor für die Gastronomie und den Einzelhandel in der Hansestadt. Bestärkt werden die Kreuzfahrtmarketingaktivitäten in diesem Jahr durch die Annahme des Förderantrags der TASH, der Stadt Kiel und der Hansestadt Lübeck seitens des Ministerium für Wissenschaft, Wirtschaft und Verkehr des Landes Schleswig-Holstein.

LTM-Ansprechpartnerin: Barbara Schwartz, Tel. 0451-4091-907

Lübeck Cruise

Auslandsmessen 2011



18.11.

Die Messepräsenz im Ausland erfolgt in der Regel immer in Kooperation mit Partnern, um die vorhandenen finanziellen und personellen Ressourcen effektiv einzusetzen und Synergieeffekte zu nutzen. Die Partner der LTM sind die Deutsche Zentrale für Tourismus, die "Kooperation drei Hansestädte", der Verein UNESCO-Welterbestätten Deutschland e.V., die Werbegemeinschaft Deutsches Küstenland und die Tourismusagentur Schleswig-Holstein.

Auslandsmessen und Workshops 2011

BIT Mailand: 17.-20.02., FERIE FOR ALLE Herning: 25.-27.02., Cruise Shipping Miami: 14.-17.03., 37. GTM: 08.-10.05., Deutschland-Tage Oslo: 13.-15.05., Nordosteuropaworkshop: Sept., Meet Germany Workshop Madrid Barcelona: Okt., Superworkshop Italien: Okt., China Promotion Tour (UNESCO): 13.-

LTM-Ansprechpartnerin: Barbara Schwartz, Tel. 0451-4091-907

Neue Stars & Sternchen

Urlaubsangebote 2011 im neuen Beileger des Magazins

Neue Stars und Sternchen leuchten 2011 am Urlaubshimmel im Deutschen Küstenland. Der Verein Deutsches Küstenland (DKL) stellt in seinem aktuellen Magazin-Beileger "fangfrisch" ausgewählte Orte zum Wohlfühlen und erlebnisreiche Freizeittipps zwischen Ostsee und Nordsee vor. Roter Faden sind die kleinen und großen Sternstunden rund um die Lieblingsthemen Wandern, Radfahren und Wellness und die Tipps für Familien- und Freizeiteinrichtungen in Bremen, Hamburg, Lübeck, Mecklenburg-Vorpommern, Niedersachsen, Rostock und Schleswig-Holstein.

Das neue Heft ergänzt die Urlaubsangebote im DKL-Magazin "Zum Anbeißen schön", das erstmalig 2010 über die bekannten Sehenswürdigkeiten und auch über die in Österreich und der Schweiz bisher weniger bekannten Ziele in Norddeutschland berichtet hatte. Das Magazin "Stars & Sternchen" inklusive Beileger ist im Internet zu bestellen unter www.deutsches-kuestenland.de sowie bei den Vertretungen der Deutschen Zentrale für Tourismus in Wien unter Tel.: +43 (0) 1/5 13 27 92 oder per Mail: office-austria@germany.travel und in Zürich unter Tel.: +41 (0)44/2 13 22 00 und office-switzerland@germany.travel.



DKL-Ansprechpartnerin: Barbara Schwartz, Tel. 0451-4091-907

Stars & Sternchen

Zahlen und Fakten

Jahresbilanz 2010



Übernachtungsstatistik der Hansestadt Lübeck

Das Urlaubsjahr 2010 erzielte in der Hansestadt Lübeck ein neues Rekordergebnis. Laut Angaben des Bereiches Logistik, Statistik und Wahlen der Hansestadt Lübeck wurde von Januar bis Dezember mit 1.260.714 Übernachtungen insgesamt ein Plus von 5,9 Prozent im Vergleich zum Vorjahreszeitraumes (2009: 1.190.651) erzielt. Die Zahl der Ankünfte stieg um 6,2 Prozent und liegt bei 580.614 (2009: 546.529). In diesem Jahresergebnis enthalten sind 72.950 Übernachtungen und 28.481 Ankünfte auf Camping- und Wohnmobilplätzen, die seit 2010 in die Gesamtstatistik des Bereiches Logistik, Statistik und Wahlen der Hansestadt Lübeck mit den entsprechenden Vergleichszahlen zum Vorjahr einfließen.

LTM-Ansprechpartnerin: Doris Annette Schütz, Tel. 0451-4091-903

Jahresbilanz 2010

Termine für Partner

Vertriebsoffensive 2011

Der Hotel- und Gaststättenverband sowie die LTM starten 2011 in Kooperation mit den Hotels in Lübeck und Travemünde eine **Vertriebsoffensive**. Mit der neuen Vertriebsoffensive sollen neue und verkaufsfördernde Pauschalangebote erstellt werden. Ziel der Aktion ist es, gerade in den Nebensaisonzeiten mit besonderen Spar-Angeboten die Buchungs- und Übernachtungszahlen zu erhöhen. Die verkaufsfördernden Angebote werden am **Montag, 14. Februar 2011, um 14.00 Uhr im Hotel Mövenpick** interessierten Hoteliers aus Lübeck und Travemünde vorgestellt.

LTM-Ansprechpartnerin: Alexandra Grothe, Tel. 0451-4091-957

Workshop für Service-Coaches im Rahmen der Service-Offensive

Nächste Termine: 9. und 10. Juni 2011 / 6. und 7. September 2011
(Anmeldung 10 Tage im Voraus erbeten)

LTM-Ansprechpartnerin: Denise Sonnendecker, Tel. 0451-4091-920

So erreichen Sie uns

Der Fachnewsletter ist ein kostenfreier Informationsdienst der

Lübeck und Travemünde Marketing GmbH
Pressestelle
Holstentorplatz 1
23552 Lübeck
Tel. 0451/4091-903
www.luebeck-tourismus.de
pr@luebeck-tourismus

Bitte beachten Sie, dass die Fotos ausschließlich zur Illustration des Fachnewsletters dienen. Sollten Sie Interesse an druckfähigem Fotomaterial haben, nutzen Sie bitte den o.g. Kontakt zur Pressestelle.

Datenschutz und Abbestellen:

Dieser Newsletter wurde an 5326110860@preview.qu gesendet. Dieser Newsletter wird Ihnen ausschließlich mit Ihrem Einverständnis zugesandt. Wollen Sie diesen Newsletter in Zukunft nicht mehr erhalten, klicken Sie bitte **hier** .

Lübeck und Travemünde Marketing GmbH,
Holstentorplatz 1, 23552 Lübeck, Email: info@luebeck-tourismus.de

Geschäftsführer: Andrea Gastager, Handelsregister: Registergericht Lübeck,
HR B 4540, Umsatzsteueridentifikationsnummer: DE 225 208 152

• Copyright Lübeck und Travemünde Marketing GmbH •